

2026年 ご契約内容のお知らせ

ご契約者のみなさまへ

平素よりSOMPOひまわり生命をお引き立て賜り、厚く御礼申し上げます。

当社では年に一度みなさまの大切な保障内容を記載した

「ご契約内容のお知らせ」をお届けしています。

この機会にぜひ、ご契約の内容をご確認いただきますようお願いいたします。

SOMPOひまわり生命保険株式会社

こちらのお知らせを
同封しています

- 2026年 ご契約内容のお知らせ(本紙)
- ひまわりご家族サポートプラス
- ご家族連絡先登録シート
- ご家族連絡先登録制度規約
- お手続き書類返信用封筒
- ご案内チラシ(2枚)

時点の内容を記載しています


- ※上記の日付以降にお申し出があったお手続きの内容は反映されておりませんのでご了承ください。
- ※2026年4月1日時点で70歳以上のご契約者様に送付しています。
- ※送付する時期は年度によって異なることがあります。

ご契約内容のご確認のお願い

ご契約内容や登録情報、必要なお手続きの有無についてご確認ください。

まだご請求されていない**保険金・給付金**はありますか？

保険金・給付金等をご請求の場合 ※保障内容によってはお受け取りいただけない場合があります。

後方ページの「 保険金や給付金のご請求方法」をご参照のうえ、お手続きください。

※裏面の「 「保障内容のお知らせ」の見かた」を参考に、保障内容をご確認ください。

以下のご登録情報に変更はありますか？

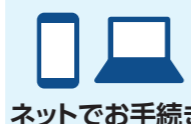
- お名前(契約者・被保険者・受取人等)
- ご住所
- 指定代理請求人

ご登録情報に変更がある場合



お電話で
お問い合わせ

担当代理店、または
カスタマーセンター(裏面に記載)へ
ご連絡ください。



ネットでお手続き

右のMYひまわりから
変更手続きができます。

おすすめ



万が一に備え、ご連絡先にご家族を登録する「**ご家族連絡先登録制度**」 をご存じですか？

「**ご家族連絡先登録制度**」に登録をご希望の場合 ※ご登録は任意です。

後方ページ裏面の「『ご家族連絡先登録制度』ご登録のおすすめ」をご確認いただき、お手続きください。

※指定代理請求人・ご家族連絡先登録制度の詳細は同封の「ひまわりご家族サポートプラス」をご参照ください。



「MYひまわり」は、24時間365日いつでもお手元で
契約内容の確認や**お手続き**ができる、お客さま専用
のアプリ・Webサービス(登録無料)です。

アプリの場合

- STEP 1 アプリをダウンロードして
ログイン or 新規会員登録
※ダウンロード済または新規会員登録済の
方はSTEP2に進んでください。
- STEP 2 アプリ内下部の「契約手続き」をタップ
- STEP 3 アプリ内上部の「契約一覧」タブをタップ



※画面イメージ

各ご契約をタップし、契約内容
の詳細をご確認ください。

アプリは
こちら
から



Webサービスの場合

- STEP 1 ログイン or 新規会員登録
- STEP 2 「給付金請求・契約内容照会・
各種お手続き」ボタンをクリック
- STEP 3 「ご契約一覧」のタブを確認



※画面イメージ

Webサービスは
こちらから





「保障内容のお知らせ」の見かた

☎ カスタマーセンター ※契約者ご本人様からお電話ください

☎ 0120-563-506

受付時間
月～金 9:00～18:00 土 9:00～17:00
(日・祝・年末年始を除く)

当社公式ウェブサイトでもよくあるご質問とその回答を掲載していますのでご活用ください。

アクセスはこちらから

ひまわり生命 Q&A 検索



「保障内容のお知らせ」(右ページ)は、証券番号ごとにページを分けてご契約内容を記載しています。お支払いの日数などの詳細は、お手元の「保険証券」「ご契約のしおり・約款」をご確認ください。

※保険種類によっては「保障内容のお知らせ」を作成していない場合や、別の通知物でお知らせしている場合もあります。

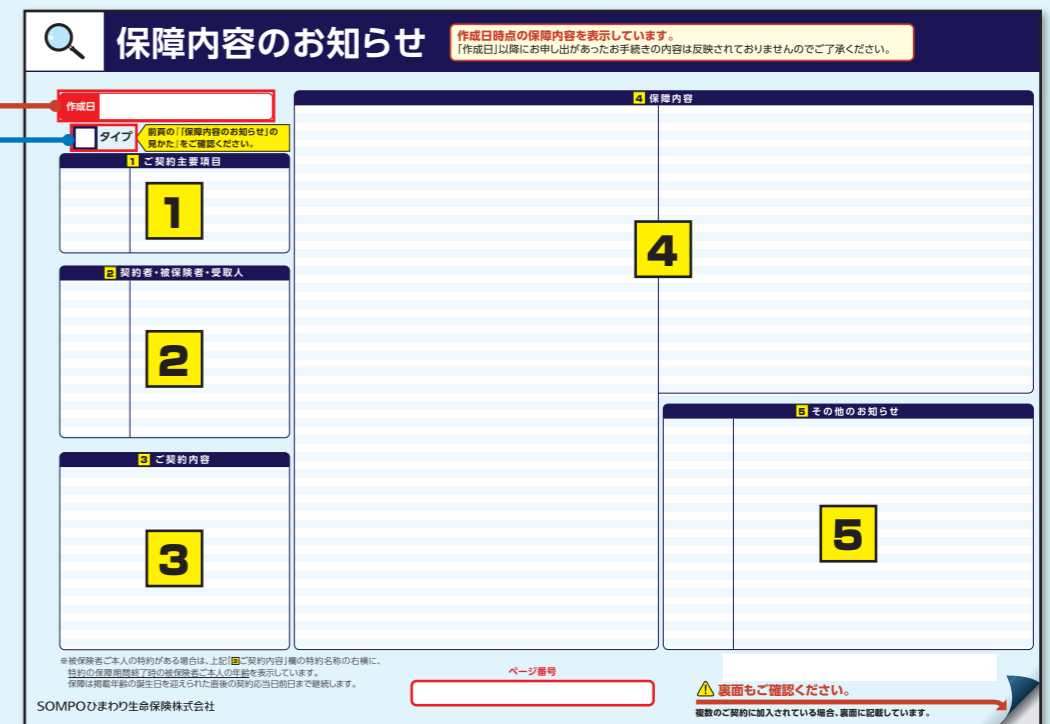
作成日時点の保障内容を表示しています。

「作成日」以降にお申し出があったお手続きの内容は反映されておりませんのでご了承ください。

ご契約タイプを **A** または **B** で表示しています。

ご契約タイプにより、**4**「保障内容」に表示されている内容が異なります。下表をご確認ください。

ご契約タイプ	4 「保障内容」に表示されている内容				
A タイプ 証券番号が5桁-3桁 (例:00000-000)	<ul style="list-style-type: none"> ● 保障の対象となっている方ごとに表示しています。 ● 自動更新等でご契約内容の変更時期が近いご契約については、変更後の内容を表示しています。 ● 「病気の保障」と「がんの保障」欄に「入院したとき」の記載があり、両方表示されている場合 <table border="1"> <tr> <td>病気の保障</td> <td>がん以外の病気で保障する入院日額を表示</td> </tr> <tr> <td>がんの保障</td> <td>がん専用の保障と病気の保障を合わせた入院日額を表示</td> </tr> </table> 	病気の保障	がん以外の病気で保障する入院日額を表示	がんの保障	がん専用の保障と病気の保障を合わせた入院日額を表示
病気の保障	がん以外の病気で保障する入院日額を表示				
がんの保障	がん専用の保障と病気の保障を合わせた入院日額を表示				
B タイプ 証券番号が11桁または11桁-1桁 (例:サ0000000000-0)	<ul style="list-style-type: none"> ● 主契約・特約ごとに保障内容を表示しています。 ● 保険金額(保障額)は、1万円単位で表示の場合、1万円未満の金額を切り捨てて表示しています。 				



番号	記載内容	ご確認ください
1	【ご契約主要項目】 保険種類・保険料払込期間・保険期間等 ※保険料は証券番号ごとの保険料を表示しています。	生活環境の変化に伴い保障内容を見直す必要はありませんか? 5 「その他のお知らせ」に記載の担当代理店、または、カスタマーセンターへご連絡ください。
2	【契約者・被保険者・受取人】 上記および指定代理請求人・ご家族連絡先 ※指定代理請求人は、指定代理請求特約、リビングニーズ特約等が付加されている場合にのみ表示されます。 ※ご登録がある場合は、指定代理請求人は1名、ご家族連絡先は2名を表示しています。	改姓や受取人の変更等はありませんか? ご家族連絡先はMYひまわりからも変更手続きができます。詳細は同封の「ひまわりご家族サポートプラス」をご参照いただくか、 5 「その他のお知らせ」に記載の担当代理店、または、カスタマーセンターへご連絡ください。
3 4	【ご契約内容】【保障内容】 特約名・保障内容の詳細 ※主契約名・特約名に(●●日型)と記載がある場合、1回の入院の支払限度日数を表示しています。	まだご請求されていない保険金・給付金はありませんか?(病気やおケガで入院されていませんか?) 後方ページの「保険金や給付金のご請求方法」をご参照のうえ、お手続きください。 ※保障内容によってはお受け取りいただけない場合があります。
5	【その他のお知らせ】 契約者貸付残高・配当金の有無等、ご契約の担当代理店名と連絡先 ※貸付金の利息は会社所定の利率で計算します。ただし、金融情勢の変化およびその他相当の事由がある場合には、変更することがありますのでご了承ください。	代理店の表示がないお客さまのご連絡先はカスタマーセンターとなります。 5 「その他のお知らせ」に貸付金や配当金の記載がある場合は、残高などをご確認ください。

- 表示されている保障には、すでに保険金や給付金を受け取って終了したものや、保険料の支払いが免除されて保障が続いているものなどが含まれる場合があります。
- 当社のシステム上、お名前・ご住所に表示できない文字がある場合は、類似の文字またはカタカナで表示しています。ご了承ください。
- 解約返戻金は、保険種類・契約年齢・性別・経過年数などによっても異なります。特に、無解約返戻金型などの保険期間や保険料払込期間を通じて解約返戻金をなくすことで保険料を割安にした保険は、保険期間中や保険料払込期間中の解約返戻金は一般的にありません。



保険金や給付金のご請求方法

公式ウェブサイトでも詳しくご説明しています。

ひまわり生命 給付金

検索



こちらからも
アクセス
できます

ご加入の契約内容によって、保険金・給付金をご請求いただけますので、お手続きをお願いします。特に以下のケースはご確認ください。

病気やおケガでの入院

手術

退院後の通院

MYひまわり での請求

給付金のご請求は **アプリ・Web**
でのお手続きがおすすめです

早い!
郵送より
スピード受取

いつでも!
24時間
365日OK

簡単!
アプリ・Webのみで
手続完結

- 必須項目を入力し、**必要書類**(※)の写真を送信すると、その場で手続きが完了します。
(※)医療機関から発行される**領収証・診療明細書等**
- **診断書**が必要な場合でも**請求**ができ、**進捗状況の確認**もできます。

アプリは
こちらから



Webページは
こちらから



※お客さまのご契約やご請求の内容によっては、郵送でのお手続きとなります。
詳しくは公式ウェブサイトの給付金請求ページをご参照ください。

⚠️ お手続きに際しての注意事項

- 入院・手術・通院保障がない場合、**給付金を受け取れない場合があります。**
契約内容は「**保障内容のお知らせ**」または「**保険証券**」「**ご契約のしおり・約款**」をご確認ください。
- 医療機関から発行される**領収証・診療明細書等**は**ご請求まで保管してください。**
- 入院の定義などは約款をご確認ください。

LINEでの請求

友だち
追加画面へ



※お客さまのご契約やご請求の内容によっては、郵送でのお手続きとなります。
※24時間365日いつでもご連絡が可能ですが、当社からの回答は9:00~18:00となります。
(土・日・祝・年末年始を除く)

当社のLINE公式アカウントから、ご請求フォームへ入力してください。
チャットオペレーターが対応します。

書類(郵送)請求

▶ 保険金・給付金請求ダイヤル

☎️ **0120-528-170**

受付
時間

月~金 9:00~18:00
土 9:00~17:00
(日・祝・年末年始を除く)

受取人(請求権者)ご本人様からご連絡ください。



請求手続き支援サービスのご案内

☎️ サービスをご利用の際は、上記の「保険金・給付金請求ダイヤル」へご連絡ください。

対象のお客さま

次のいずれかに当てはまる方はご利用いただけます。



70歳以上で
請求手続きが難しい方



目や耳が不自由等で
請求手続きが難しい方



足が不自由等で外出ができず
診断書の取り付けができない方

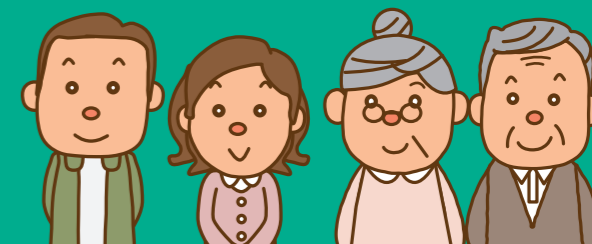
サービス内容

- 医療機関からの**診断書取得**を代行します。
- 書類の記入でお困りの場合は、**記入方法をご案内**します。

<注意事項> 診断書の取り付けには診断書代金やお時間がかかります。
また、お申し出内容によっては、サービスをご利用いただけない場合がありますので、ご了承ください。

「ご家族連絡先登録制度」ご登録のおすすめ

ご登録無料!



「ご家族連絡先登録制度」とは?

ご契約者様に代わって、あらかじめ登録されたご家族が契約内容の確認やお手続き書類の取り寄せができる制度です。

※ご登録は任意です。(2名まで登録可)

※お手続き書類の記入など、実際のお手続きはできません。

ご家族連絡先登録制度はご契約者様がこんな時に安心!

ケガや病気で
お問い合わせができない



日中問い合わせを
する時間がない



災害などで
連絡がとれない



●当社からお送りするご案内などが届かなかった場合や、災害などによって契約者との連絡が困難な場合に、当社から登録家族にご連絡することがあります。

ご家族連絡先登録制度の詳細は、
同封の「ひまわりご家族サポートプラス」をご確認ください。

お客さまのご契約は、ご家族連絡先が**未登録**です。




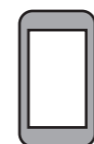
ご登録をご希望の場合

郵送、または「MYひまわり」からご登録いただけます。



郵送

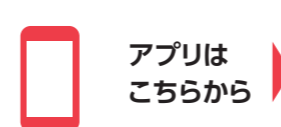
「ご家族連絡先登録シート」を記入のうえ、同封の返信用封筒で返送してください。



MYひまわり

スマートフォンやパソコンを使って、MYひまわりから、ご家族連絡先の登録やご契約者様の住所変更ができます。

●MYひまわりでお手続きいただいた場合は「ご家族連絡先登録シート」の返送は不要です。



ひまわり生命 家族登録

検索

ひまわり生命 住所変更

検索

お電話でのお問い合わせ

ご家族連絡先の登録・情報変更、記入方法に関する窓口

 0120-787-161

受付時間

月～金 9:00～17:00
(土・日・祝・年末年始を除く)