

インストール

2023年10月



SOMPOひまわり生命保険株式会社

改訂履歴

No	改訂日	改訂内容
1	2012年 5月	新規作成
2	2012年 8月	お問い合わせ先電話番号の変更
3	2013年 6月	Windows 8 対応
4	2013年11月	お問い合わせ先電話番号の変更
5	2014年 4月	お問い合わせ先名称の変更
6	2014年 9月	社名変更
7	2016年 7月	Windows 10 対応
8	2018年 1月	お問い合わせ先電話番号の変更
9	2019年10月	社名変更
10	2020年 4月	お問い合わせ先名称の変更
11	2022年 5月	新ブラウザ対応
12	2023年10月	損保ジャパン代理店システムユーザーデスク時間変更

目 次

I. はじめに	1
II. インストール	2
1. インストーラの起動	2
2. インストールの開始	3
3. インストールに必要なソフトウェアの存在チェック	4
4. SAPRI 本体のインストール	7
III. インストールに失敗した場合	10
1. エクスプローラを使用したインストール方法	10
IV. アンインストール	14
1. SAPRI 本体のアンインストール	14
V. お問い合わせ先	15

I. はじめに

このマニュアルでは、インストール用 CD-ROM（以下「インストール CD」）を使ってコンサルティングソフト SAPRI をパソコンにインストールする手順を説明します。

※インストール CD を使うのは原則として初回インストール時のみです。

SAPRI は、インターネット接続して自動的にバージョンアップします。

注意 1 SAPRI の利用に必要なパソコンのスペックは次のとおりです。

項目	必要なスペック（仕様）
OS	<ul style="list-style-type: none"> • Windows 10 • Windows 11
ソフト	Microsoft Excel2003 以降（福利厚生プランメニュー使用時）
.NET Framework	3.5.1（※1）
CPU	1.6GHz 以上
メモリ	2GB 以上を推奨
ハードディスク	インストール時 400MB
外部記憶装置	CD-ROM が利用できるドライブが必要
推奨画面解像度	1024×768 ピクセル以上を推奨
プリンタ 印字方式	レーザープリンタ または インクジェットプリンタ ※ドットインパクトプリンタは使用不可
接続先	インターネットに接続できること
回線種類	ADSL、光ファイバー（FTTH）、CATV 等ブロードバンド回線を推奨（ISDN、アナログ公衆回線は十分なレスポンスが得られないため、推奨できません。）
プロバイダ	問いません
通信機器	回線種類に応じた通信機器（モデム、ルータ等）が必要
Adobe Reader	8 以上（※2）

（※1）未導入の場合は「.NET Framework 3.5.1」がインストールされます。

（その際、インターネット接続が必要となります。）

システム管理者（Administrators）権限で、インストールしてください。

（※2）未導入の場合は Adobe のサイトからダウンロードしてください。

<http://get.adobe.com/jp/reader/>

注意 2 インストール開始前に、ご使用中のプログラムをすべて終了させてください。

注意 3 システム管理者（Administrators）権限でインストールすると、すべての利用者をご利用になれます。詳細は、11 ページの「すべての利用者でご利用になるためには」をご覧ください。

II. インストール

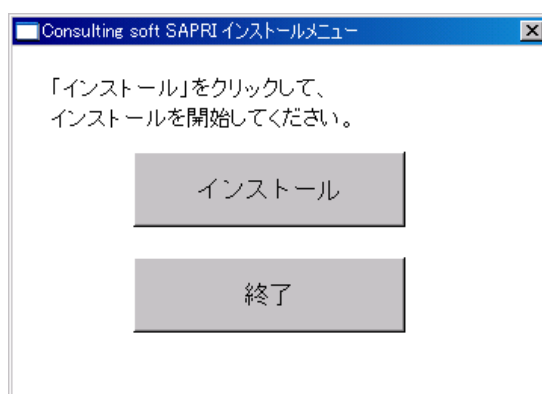
ご利用のパソコンにSAPRIをインストールします。

1. インストーラの起動

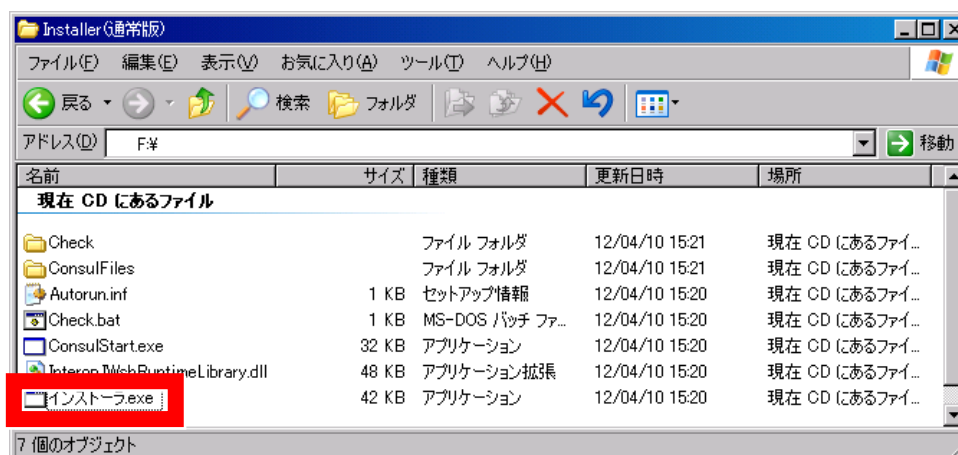
①SAPRIインストールCDをパソコンにセットします。

注意 インストールが完了するまで、CDは抜かないでください。

②自動的にSAPRIインストールメニューが起動します。

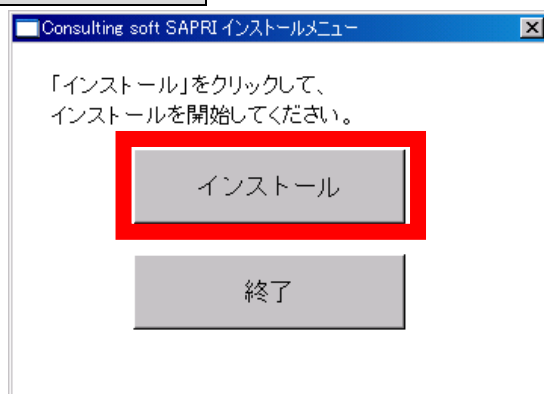


※自動的に起動しない場合は、「マイコンピュータ」またはエクスプローラでCDの内容を表示し「インストーラ.exe」をダブルクリックして起動します。

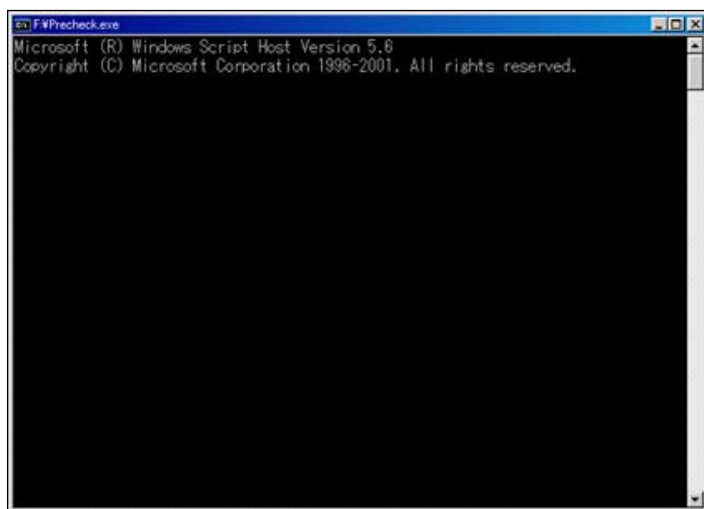


2. インストールの開始

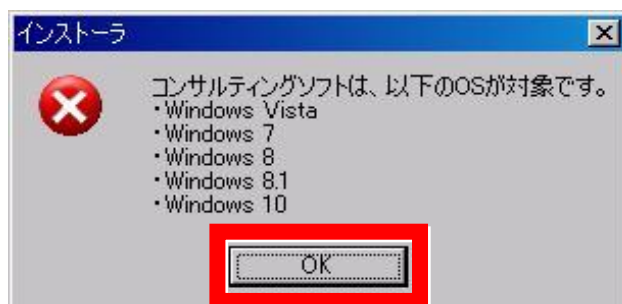
- ① **インストール** をクリックします。



- ② パソコンのOS（オペレーティング・システム）が適合しているかどうかを診断します。



- ③ OSが適合している場合は、次に進みます。
OSが適合していない場合は、次のメッセージが表示されます。
SAPRIはインストールできませんので、**OK** をクリックして終了します。



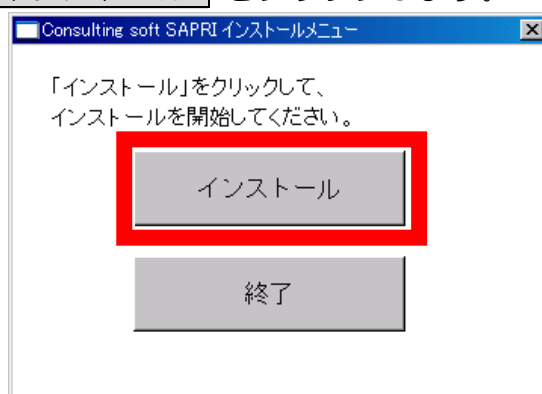
3. インストールに必要なソフトウェアの存在チェック

< 1 > .NET Framework 3.5の存在チェック

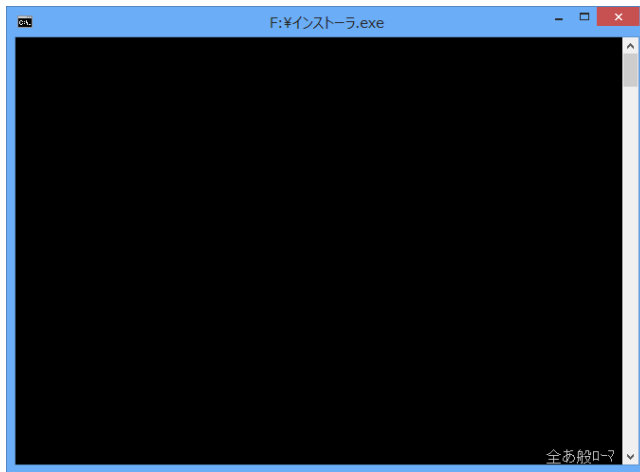
- ① エクスプローラでCDの内容を表示し、「インストーラ.exe」をダブルクリックして、SAPRIインストールメニューを起動します。



- ② **インストール** をクリックします。



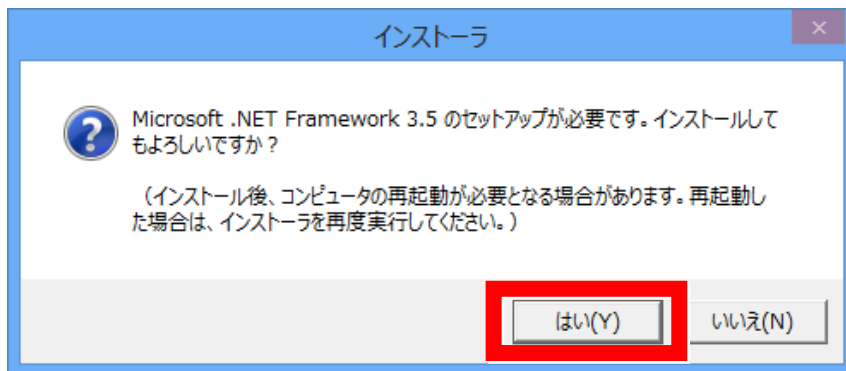
③パソコンに.NET Framework 3.5が入っているかチェックします。



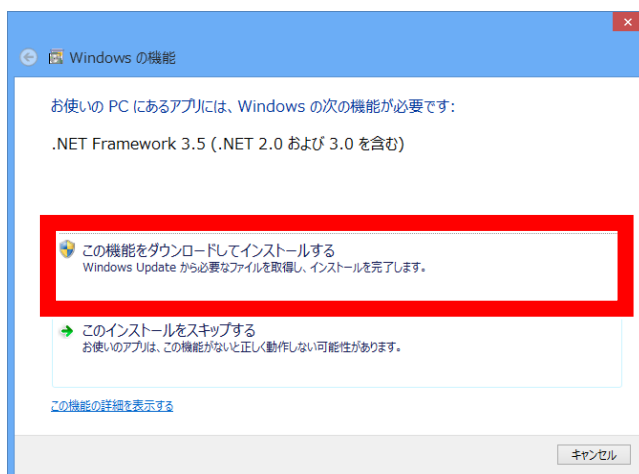
.NET Framework 3.5が入っている場合は、「4. SAPRI 本体のインストール」に進みます。

入っていない場合は、次のメッセージが表示されます。

はい をクリックしてインストールを開始します。

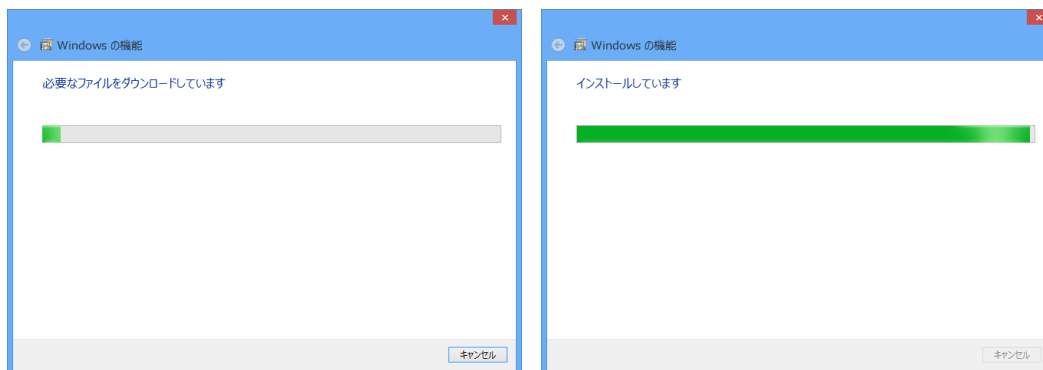


④ **この機能をダウンロードしてインストールする** をクリックして.NET Framework 3.5のインストールを開始します。



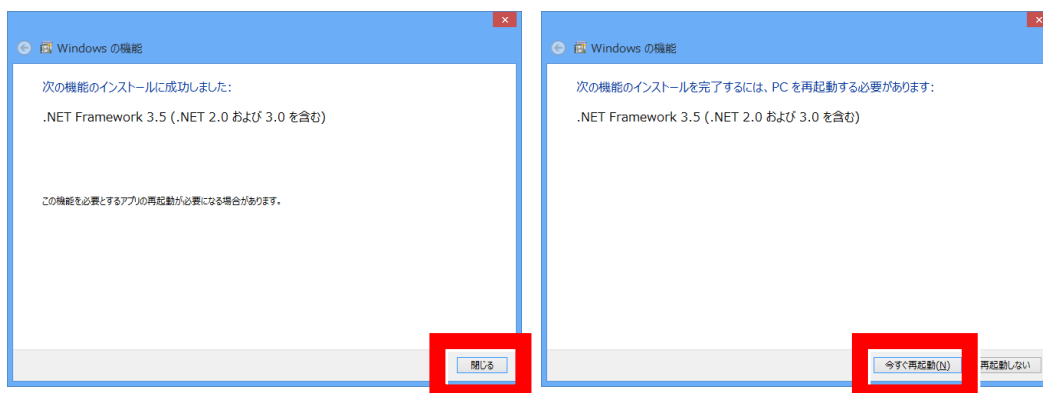
⑤ .NET Framework 3.5 をダウンロードしインストールします。

※インターネットに接続されていない場合は、インストールに失敗するため、インターネットに接続後に4ページ3.インストールに必要なソフトウェアの存在チェックから再実施してください。

⑥ インストール完了のメッセージが表示されたら、**閉じる** をクリックします。

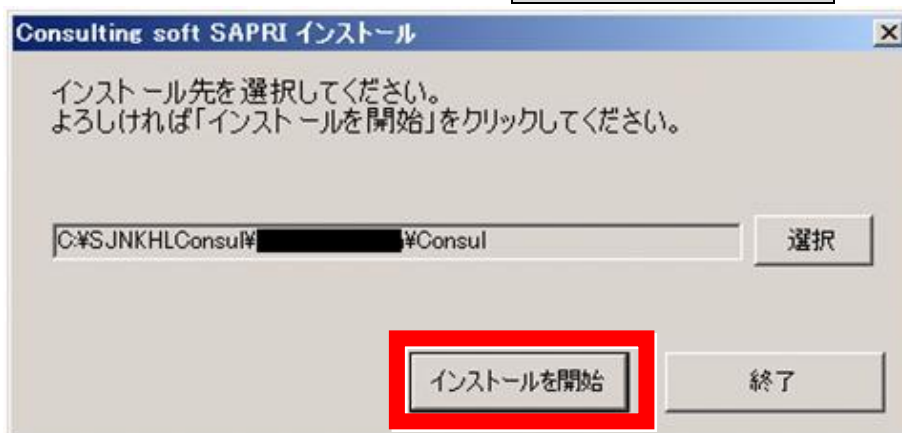
※ 状態により再起動が必要な場合があります。再起動が必要な下記右側の画面が表示された場合、**今すぐ再起動** をクリックします。(自動的にパソコンが再起動します。)

再起動が必要無ければ、「4. SAPRI 本体のインストール」に進みます。



4. SAPRI 本体のインストール

①インストール先のフォルダを確認し、**インストールを開始** をクリックします。



※ ■■■■■ は、Windows のログインユーザー名です。

※インストール先を変更するには、**選択** をクリックし、インストール先のフォルダを指定します。

注意 1 必ずフォルダを指定してください。

注意 2 インストール先に「C:\¥Program Files」、「C:\¥Program Files(x86)」を指定しないでください。

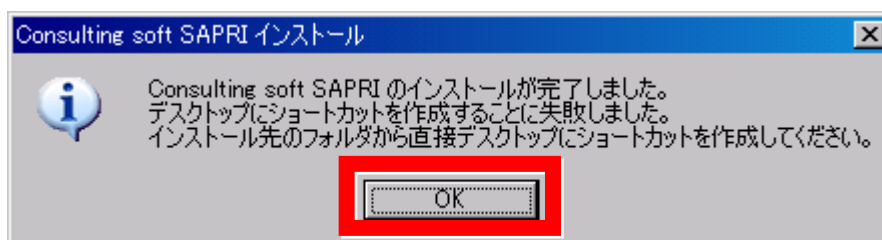
②インストール完了のメッセージが表示されたら、**OK** をクリックします。



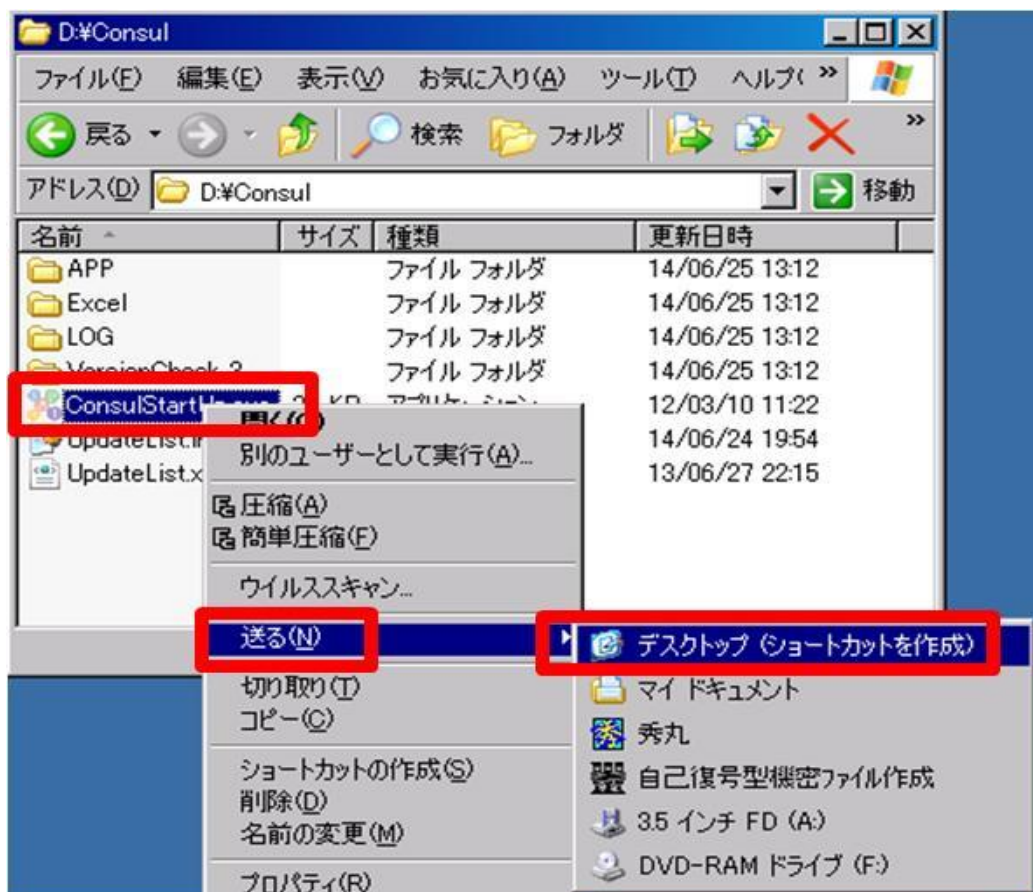
③デスクトップにショートカットが作成されたことを確認してください。



注意 ショートカット作成失敗のメッセージが表示されたら、**OK** をクリックします。



インストール先のフォルダウィンドウが開くので、「ConsulStartup.exe」を選択した状態で右クリックし、[送る] → [デスクトップ (ショートカットを作成)] を選択します。



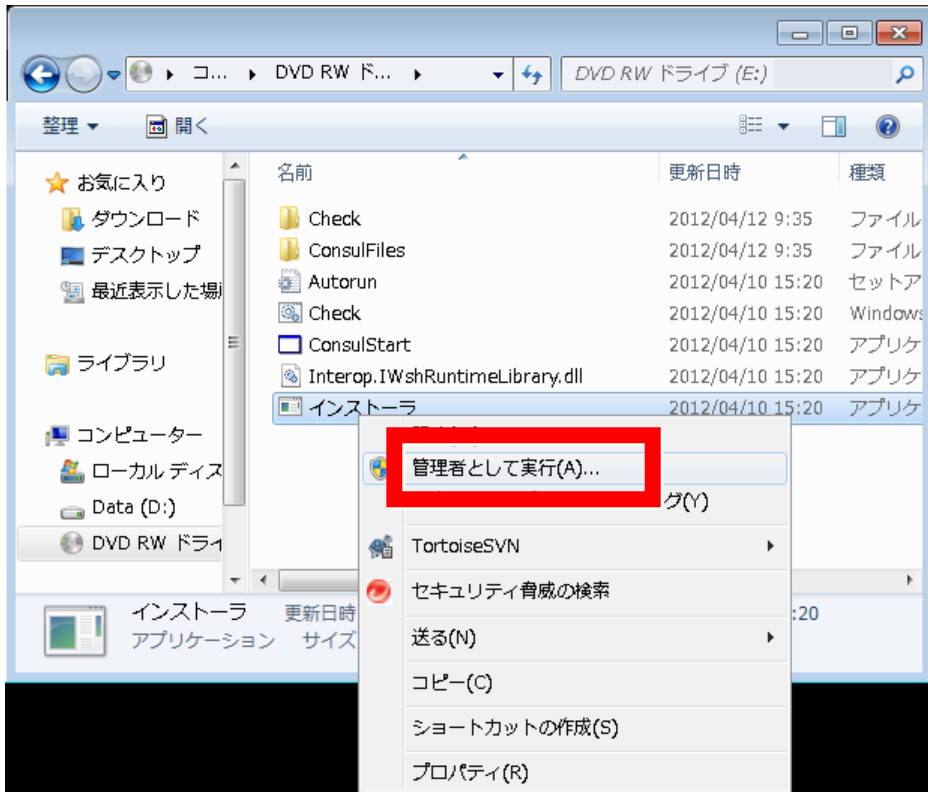
デスクトップにショートカットが作成されたことを確認してください。



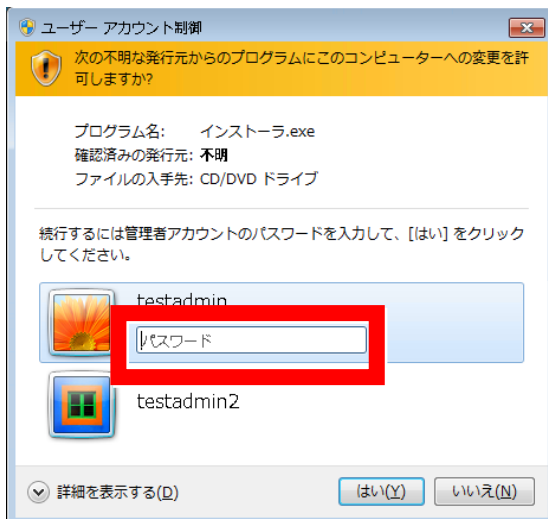
～すべての利用者でご利用いただくためには～

1台のパソコンで1つのSAPRIをすべてのWindowsユーザーでご利用いただくためには、システム管理者（Administrators）権限でインストールする必要があります。

- ①インストール CD の「インストーラ」を選択した状態で右クリックし、[管理者として実行]を選択します。インストールメニューが起動しましたら、「2. インストールの開始」に従い、インストールをしてください。



注意 Windows のログインユーザーがシステム管理者（Administrators）権限以外の場合、システム管理者権限でインストールするために、システム管理者権限のユーザーのパスワードを入力してください。



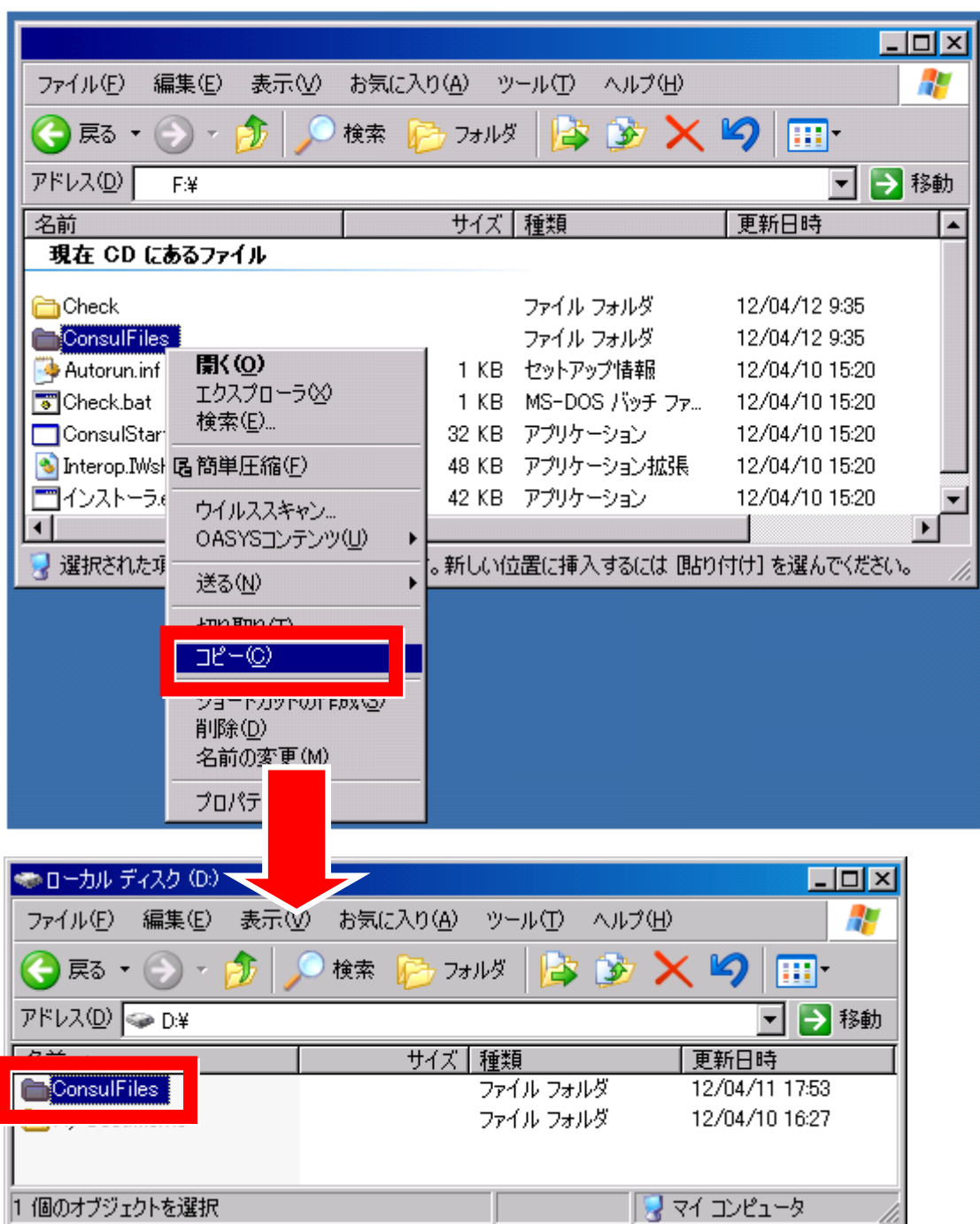
Ⅲ. インストールに失敗した場合

1. エクスプローラを使用したインストール方法

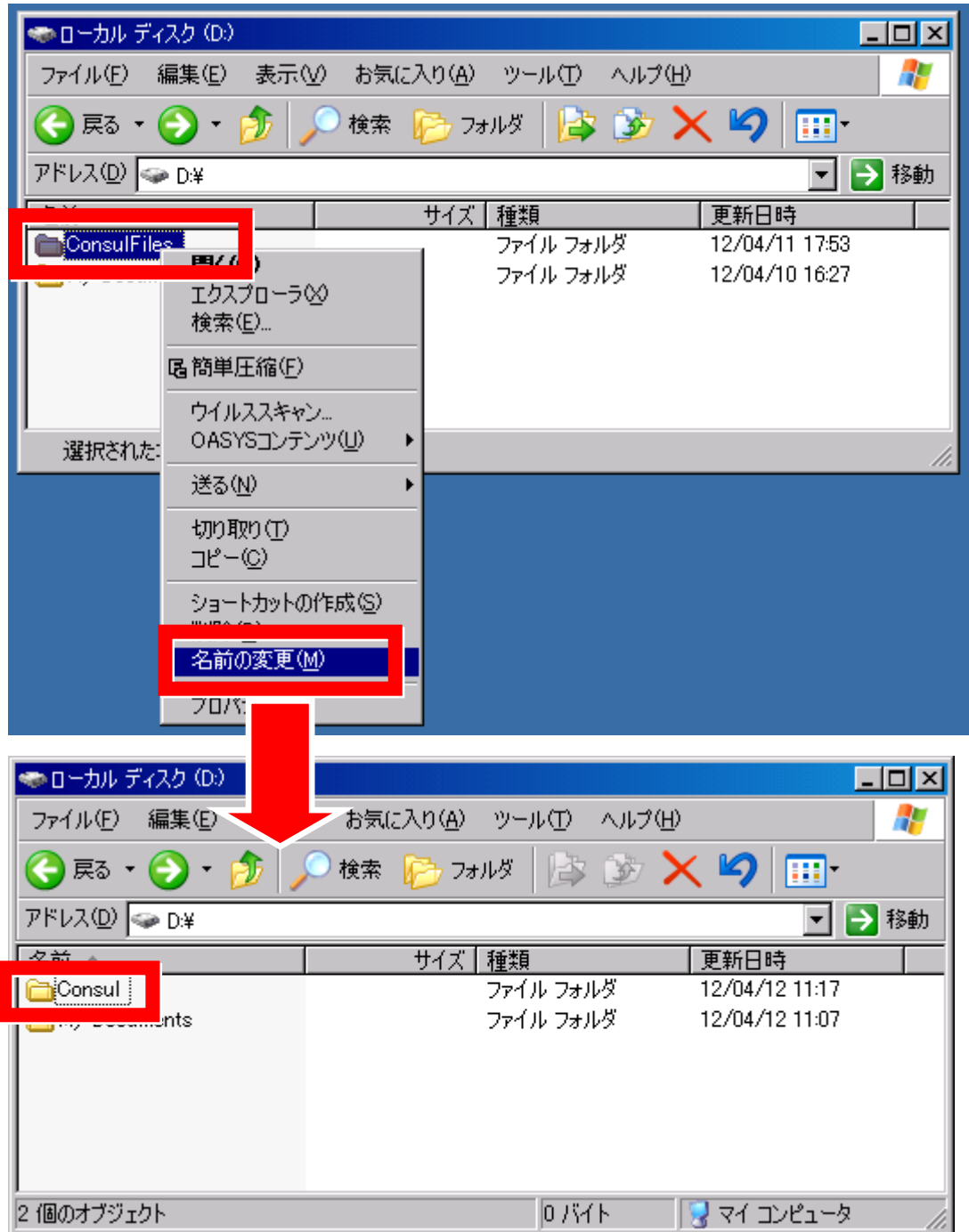
エクスプローラを使用して SAPRI をインストールすることができます。
 インストーラによるインストールが失敗した場合に限り、実施してください。

注意 「.NET Framework 3.5」がインストール済みの場合に限りです。

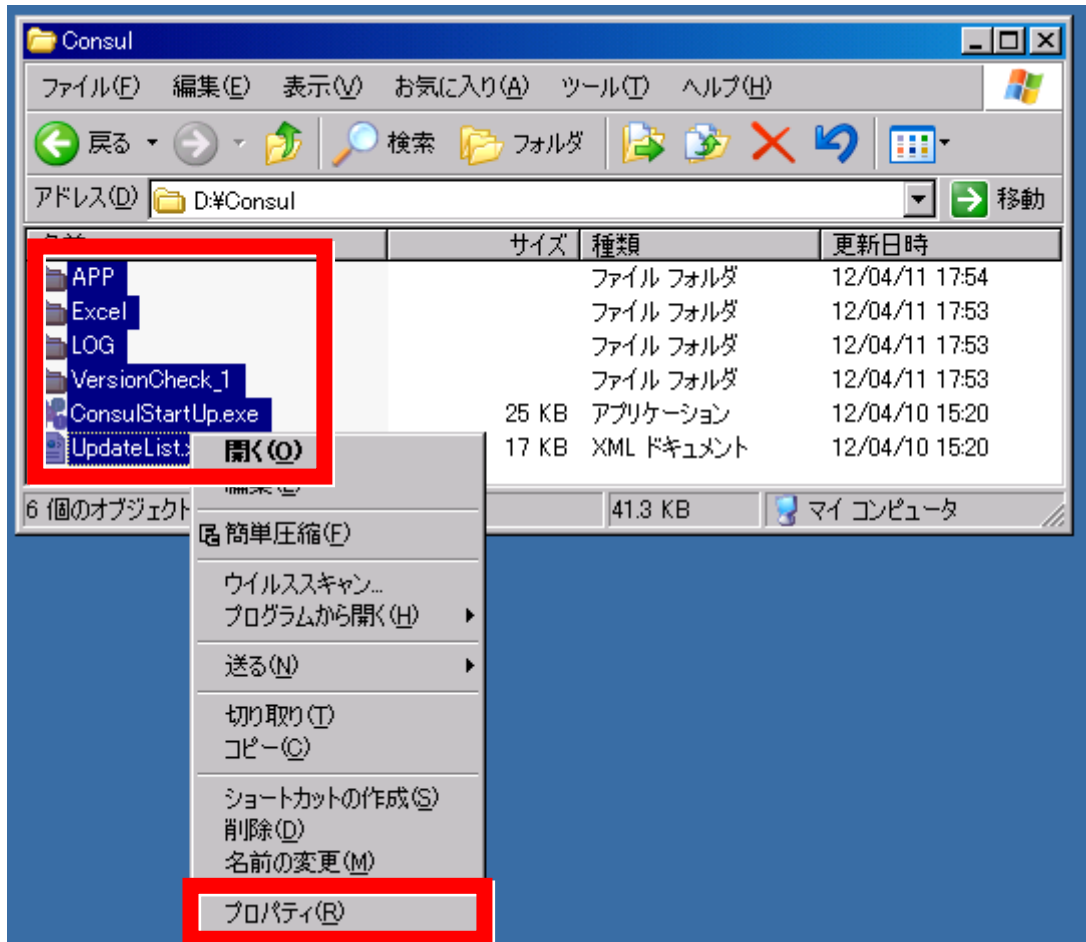
①インストール CD の「ConsulFiles」を任意のフォルダにコピーしてください。



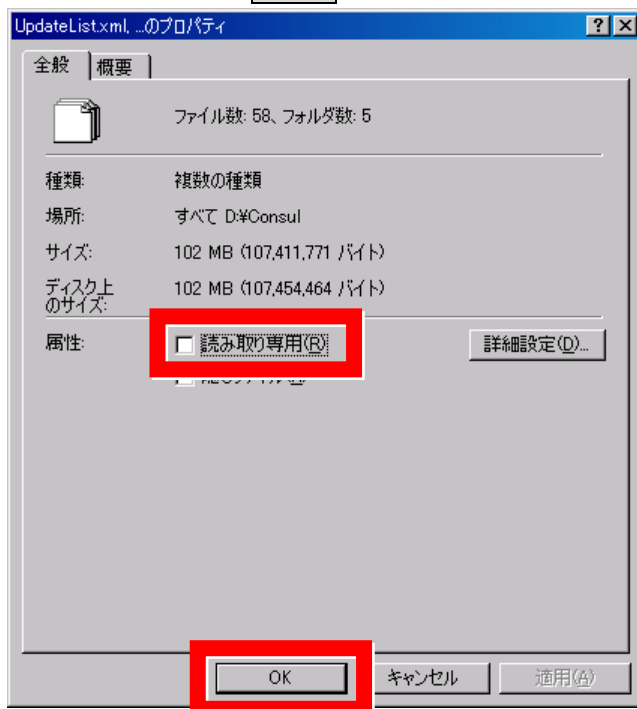
- ②フォルダ名を「ConsulFiles」から「Consul」に変更してください。
※「ConsulFiles」を選択した状態で右クリックし「名前の変更」を選択します。
編集可能になったら「Consul」に変更してください。



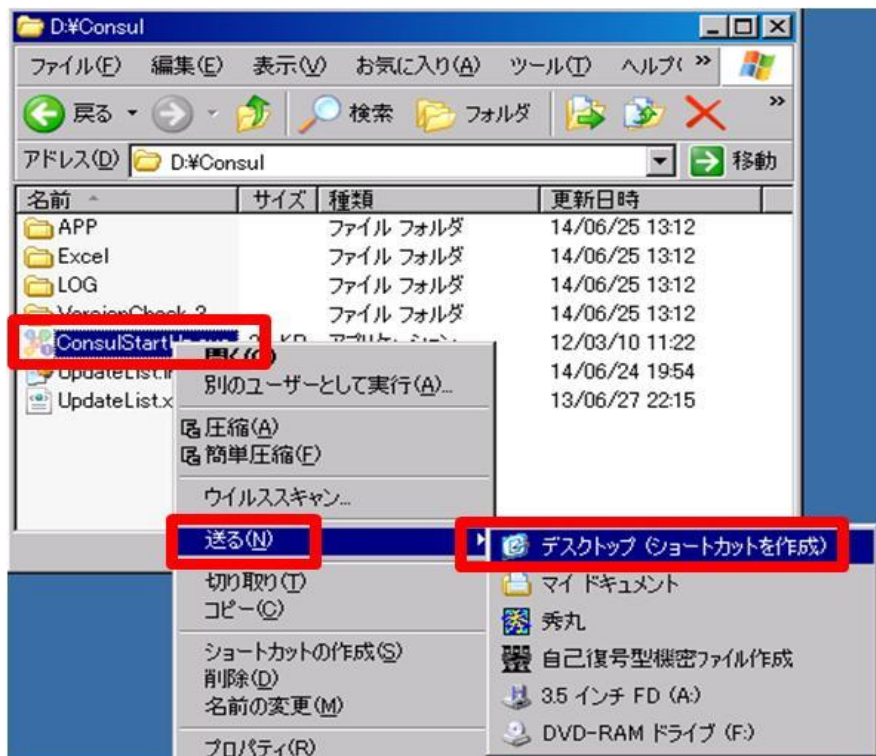
- ③ 「Consul」フォルダを開きます。すべてのフォルダ、ファイルを選択し、右クリックしてプロパティを選択します。



- ④ 「 読み取り専用」のチェックボックスがチェックされている場合は、チェックを外し、**OK** をクリックします



- ⑤ 「ConsulStartup.exe」を選択した状態で右クリックし、[送る] → [デスクトップ (ショートカットを作成)] を選択します。
デスクトップにショートカットが作成されたことを確認してください。



- ⑥ 以上でエクスペローラを使用したインストールは完了です。

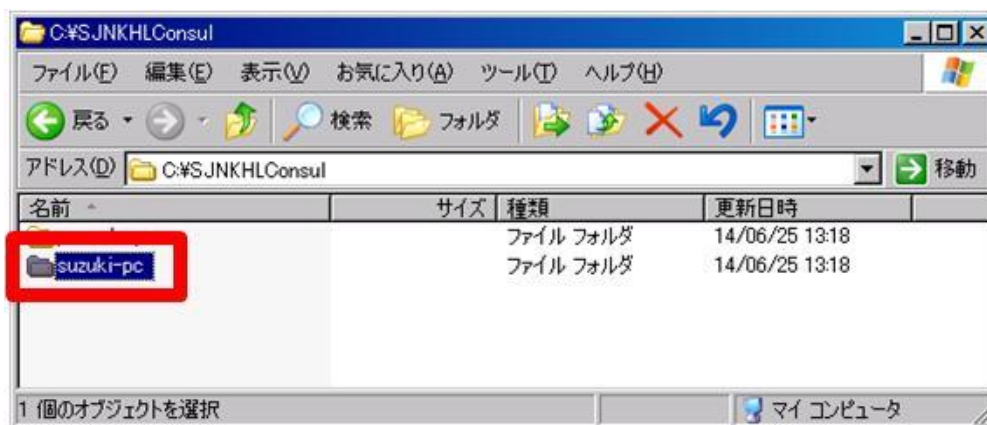
IV. アンインストール

1. SAPRI 本体のアンインストール

※ソフトウェアをパソコンから削除し、導入前の状態に戻すことを一般的に「アンインストール」といいます。

- ①インストール先の「SJNKHLConsul」フォルダを開き、Windows のログインユーザー名と同じ名称のフォルダを「Delete」キーで削除してください。

注意 1 台のパソコンに複数の利用者がインストールしている場合、「SJNKHLConsul」フォルダの下に複数の利用者が表示されます。ログインユーザー名と同じ名称のフォルダを削除してください。



- ②デスクトップにあるショートカットを「Delete」キーで削除してください。



V. お問い合わせ先

パスワードを失念またはパスワードロックがかかった場合

営業店にお申し出ください。

(営業店向け)

営業店は、イントラマートの「【hl】情報システム部_IT企画G_パスワード回復依頼DB(ひまわりOL用)」でパスワードの初期化を依頼してください。

上記以外に関するお問い合わせ先

【損保ジャパン代理店システムユーザーデスク】

電話番号

0120-115-565

携帯電話からは 087-883-8351

(お問合せメニュー：生保「3」を選択)

FAX番号

042-526-8452

利用可能時間

●平日 9:00~18:00

●土曜日 9:00~17:00

●日祝日 ご利用いただけません