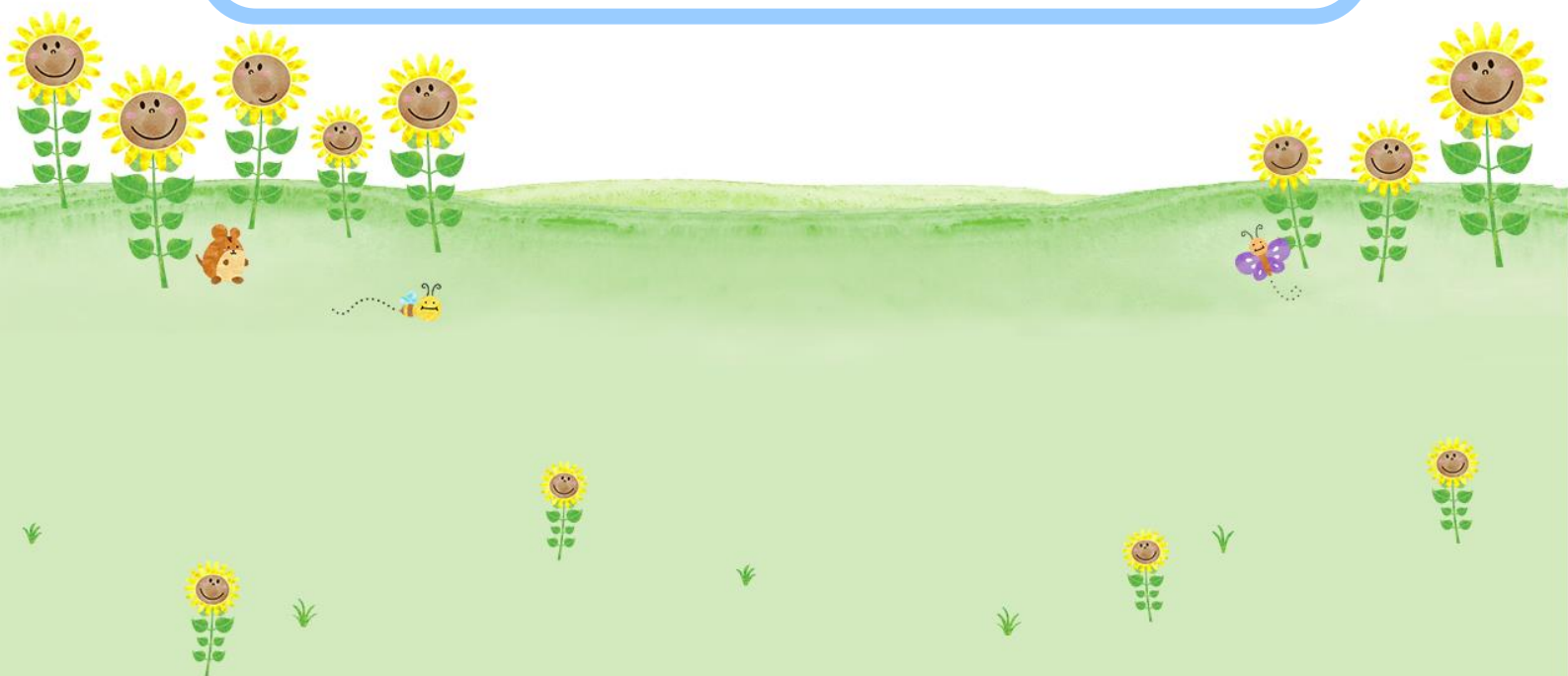


2023年10月改訂



ひまわりオンライン操作マニュアル

第1章 認証ID・パスワード



SOMPOひまわり生命保険株式会社

目 次

I. 機能概要	P 1
1. 認証 I D	P 1
2. パスワード	P 1
3. 仮パスワード送信用メールアドレス	P 1
4. 二重ログオン解除確認	P 1
5. 認証 I D・パスワード設定画面の稼働時間	P 1
II. はじめての設定	P 2
1. パスワード登録	P 2
2. 仮パスワード送信用メールアドレスの登録	P 4
III. パスワードを忘れてしまったとき	P 7
1. パスワードの回復	P 7
IV. よくある質問	P 11
お問い合わせ先	P 12

I. 機能概要

1. 認証 I D

代理店コード（5桁）＋募集人コード（4桁）です。（例：12345-0001）

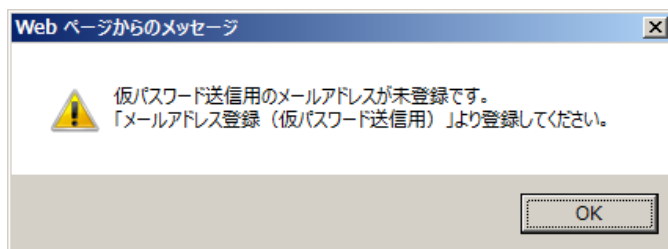
2. パスワード

初期パスワードは、西暦の生年月日（8桁）です。

パスワードの有効期間はありません。

3. 仮パスワード送信用メールアドレス

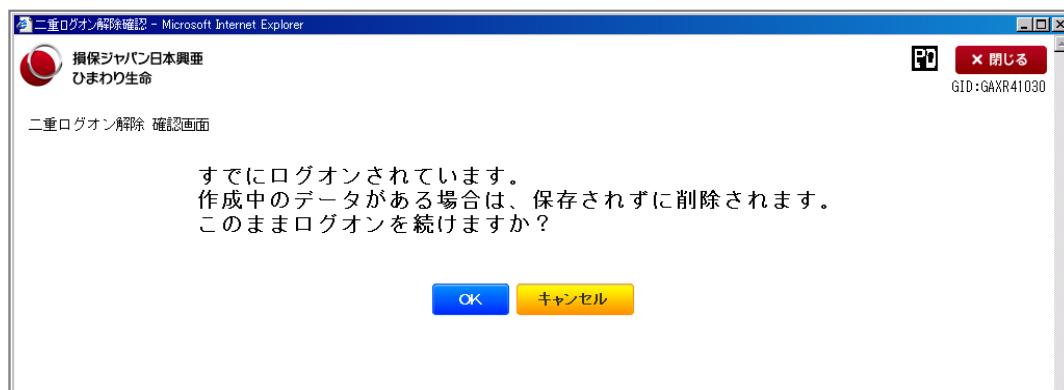
パスワードの失念時にパスワードを回復するために予め登録しておくメールアドレスです。S J—N E T 経由でログオンした際、仮パスワード送信用メールアドレスが登録されていないと下記のメッセージが表示されますので必ず登録してください。（Ⅱ. はじめての設定＞2. 仮パスワード送信用メールアドレスの登録 参照）



※共同ゲートウェイのシングルサインオンでログインしている場合、メッセージは表示されません。

4. 二重ログオン解除確認

- ・前回ログオン時に、トップメニューの「ログオフ」ボタンを押さずに「×」ボタンで終了するなどして、正しくログオフされずに終了した場合や、ひまわりオンラインを起動中に別途ログオンしようとした場合に表示されます。
- ・メッセージ画面の **OK** を押すとログオンできますが、先に起動中の画面で作成中のデータがある場合は、データが保存されません。
- ・ひまわりオンラインを起動中に誤って新たにログオンした場合などに、同じ認証 I D で先に起動中の方を引き続き利用する場合は、**キャンセル** を押してください。



5. 認証 I D ・パスワード設定画面の稼働時間

6：00～24：00（365日稼働）

Ⅱ. はじめての設定

1. パスワード登録

① ひまわりオンラインへのリンクを押すと、ユーザー認証画面が表示されます。



② 代理店コード（5桁）と募集人コード（4桁）を入力し、「パスワード」欄に募集人生年月日（西暦8桁）を入力し、**パスワード変更**を押します。



Ⅱ. はじめての設定

- ③「現在のパスワード」を入力の上、「新パスワード」、「新パスワード（再入力）」に新しいパスワードを入力します。全ての入力完了したら「登録」を押します。

パスワード変更

代理店コード	<input type="text"/>
募集人コード	<input type="text"/>
仮パスワードまたは現在のパスワード	<input type="password"/>
新パスワード	<input type="password"/>
新パスワード（再入力）	<input type="password"/>

- ・パスワードは半角で英大文字、英小文字、数字、記号のうち2種類以上組み合わせ、8文字以上16文字以下で設定してください。
- ・現在のパスワードを含め過去3世代と同じパスワードは設定できません。
- ・「代理店コード+募集人コード」と同じパスワードは設定できません。
- ・ゼロ8個や生年月日など推測しやすいパスワードは設定できません。

登録 登録せずメニューへ

Ⅱ. はじめての設定

2. 仮パスワード送信用メールアドレスの登録

- ① トップメニューの「メールアドレス登録（仮パスワード送信用）」を押します。
（共同ゲートウェイのシングルサインオンでログインしている場合は表示されません）



※タブレットの場合



Ⅱ. はじめての設定

- ② ひまわり ToDo リストに登録しているメールアドレスをラジオボタンで選択するか、または、それ以外のメールアドレスを入力し、**登録** を押します。

メールアドレス登録 (仮パスワード送信用) 画面 - Internet Explorer

SOMPOひまわり生命

令和2年(2020年) 6月11日(木) 23:40

トップメニュー 画面印刷 ヘルプ

GID: GNDPL0030 00100-0001

トップメニュー > メールアドレス登録 (仮パスワード送信用)

登録済メールアドレス

仮パスワード送信用メールアドレスが登録されていません。

☐ todo1_****@****.co.jp

☐ todo2_****@****.co.jp

☐ todo3_****@****.co.jp

☐ 新規登録する場合は、メールアドレスを入力してください。

登録

パスワード初期化時の仮パスワード送信先
仮パスワード送信用として登録するメールアドレスを選択し、登録ボタンを押してください。認証コードが送信されます。

ラジオボタンで選択

(点線枠内) ひまわり ToDo リストに登録してあるメールアドレスが表示。未登録の場合は表示されません

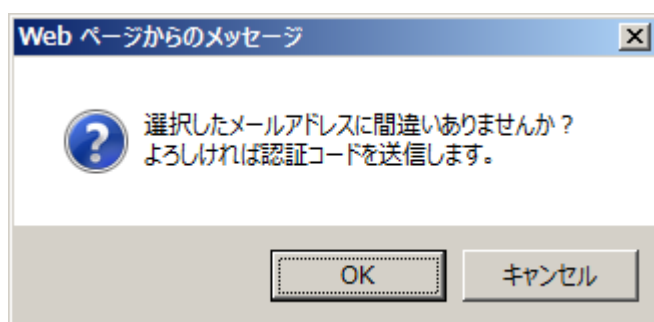
ひまわり ToDo リストに登録してあるメールアドレス以外のメールアドレスを登録する場合はこちらに入力。

【注意】 次の場合は仮パスワード送信用メールアドレスの再登録が必要です。

- (1) ひまわり ToDo リストのメールアドレスを変更したとき
(ひまわり ToDo リストのメールアドレスと仮パスワード送信用メールアドレスが同じ場合)
- (2) 転籍したとき

【注意】 複数人で共有しているメールアドレスは登録しないでください (仮パスワードが複数人に送信されてしまいます)。個人用のメールアドレスを登録してください。

- ③ 下記のメッセージが表示されたら **OK** を押します。登録したメールアドレスに認証コードが送信されます (有効期限は 3 時間)。



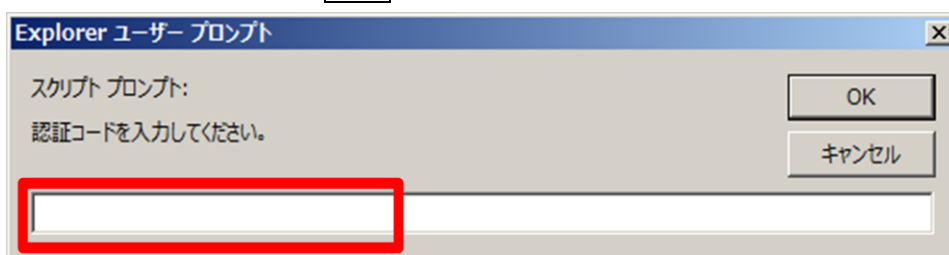
しばらく経ってもメールが届かない場合は、誤って登録した可能性があるため、再度登録内容を確認してください。

II. はじめての設定

- ④ メールに記載の認証コードをコピーします。

件名	ひまわりオンライン認証コードのお知らせ
本文	<p>ひまわりオンライン仮パスワード発行用メールアドレスの仮登録を受け付けました。</p> <p>本メール記載の認証コードをひまわりオンラインで入力ください。</p> <p>認証コード「12345」</p> <p>※認証コードの有効期限は3時間です。</p> <p>※有効期限を過ぎてしまった場合は、恐れ入りますが最初からお手続きをお願いします。</p> <p>このメールは送信専用メールアドレスから配信しています。ご返信いただきましても、回答できませんのでご了承ください。</p>

- ⑤ 認証コードを入力し、
- OK**
- を押します。



Explorer ユーザー プロンプト

スクリプト プロンプト:

認証コードを入力してください。

OK

キャンセル

[Redacted input field]

- ⑥ 仮パスワードの送信先となるメールアドレスが登録されたら、
- ×閉じる**
- を押して終了します。



SOMPO ひまわり生命

令和2年(2020年) 10月9日(金) 18:13

トップメニュー 画面印刷 ヘルプ

GID: GNDPL0030 02886-2142

トップメニュー > メールアドレス登録 (仮パスワード送信用)

仮パスワード送信用メールアドレスを登録(更新)しました。

登録済メールアドレス

test0****@h****.co.jp

パスワード初期化時の仮パスワード送信先

仮パスワード送信用として登録するメールアドレスを選択し、登録ボタンを押してください。認証コードが送信されます。

test0****@h****.co.jp

test0****@h****.co.jp

test0****@h****.co.jp

新規登録する場合は、メールアドレスを入力してください。

登録

Ⅲ. パスワードを忘れたとき

1. パスワードの回復

パスワードを5回間違えると認証IDが使用できなくなります。この場合は、ログイン画面の「パスワードを忘れた方」からパスワードを回復します。



パスワード回復方法には次の方法があります。操作方法是次ページ以降を参照してください。

<1>「秘密の質問と答え」による方法

<2>仮パスワードを発行する方法

【注意】仮パスワード送信用メールアドレスの事前登録が必要です。

「2. 仮パスワード送信用メールアドレスの登録」を参照してください。

Ⅲ. パスワードを忘れたとき

< 1 > 「秘密の質問と答え」によるパスワード回復

- ① 次の画面が表示されますので、オレンジ色の項目に入力し **実行** を押します。

- ② 「パスワード変更画面」に遷移しますので、新しいパスワードを設定し **登録** を押します。新しく設定したパスワードでログオンが可能になります。

Ⅲ. パスワードを忘れたとき

< 2 > 仮パスワード発行によるパスワード回復

- ① 「パスワードを忘れた方」の画面のオレンジ色の項目に入力し**実行**を押します。
この場合は秘密の質問と答えの入力は不要です。

代理店コード (5桁)

募集人コード (4桁)

氏名 (カナ) (全角カタカナ)

氏名 (漢字)

性別 ☐ 男 ☐ 女

生年月日 年 月 日

秘密の質問

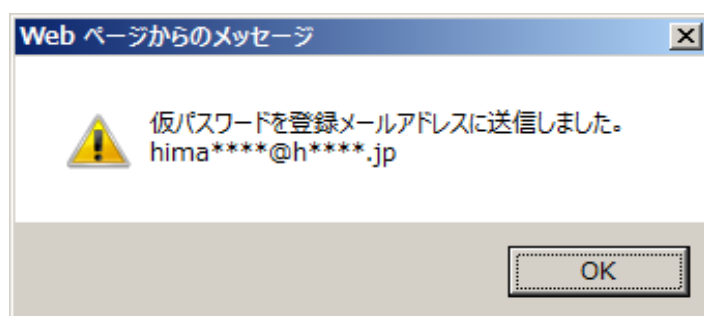
質問の答え

☒ 仮パスワード発行 仮パスワード送信用メールアドレスに仮パスワードを送信します。
※仮パスワード送信用メールアドレスが登録されていない場合は、
秘密の質問と答えを入力してパスワードを初期化してください。

実行

ラジオボタンをクリック

- ② 下記のメッセージが表示されますので**OK**を押下します。(仮パスワードの有効期限は3時間)。

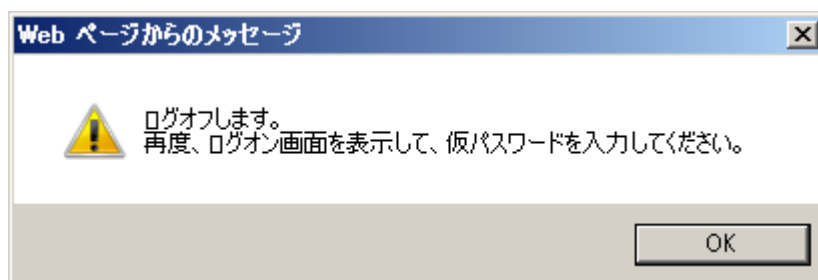


【注意】 メールアドレスが登録されていない場合は、次のエラーメッセージが表示されますので、営業店にパスワード回復依頼をしてください。

仮パスワード送信用のメールアドレスが登録されていないため、送信できません。営業店に連絡してください。

Ⅲ. パスワードを忘れたとき

- ③ 以下のメッセージが表示されます。**OK** を押下すると画面が閉じられますので、再度ログイン画面を開きます。



- ④ ログイン画面のパスワード欄に、メールに記載の仮パスワードを入力し再度ログインします。

件名	ひまわりオンライン仮パスワード発行のお知らせ
本文	<p>ひまわりオンライン仮パスワードを発行しました。本メール記載の仮パスワードでログインしてください。</p> <p>ログイン後、パスワード変更画面が表示されますので、パスワードの本登録を行ってください。</p> <p>仮パスワード「12345678」</p> <p>※認証コードの有効期限は 3 時間です。</p> <p>※有効期限を過ぎてしまった場合は、恐れ入りますが最初からお手続きをお願いします。</p> <p>このメールは送信専用メールアドレスから配信しています。ご返信いただきましても、回答できませんのでご了承ください。</p>



Ⅲ. パスワードを忘れたとき

- ⑤ パスワード変更画面が表示されますので、再度「仮パスワード」と、「新パスワード」「新パスワード（再入力）」を入力します。全ての入力が完了したら「登録」を押します。

- ⑥ 登録が完了するとトップメニュー画面が表示されます。

IV. よくある質問

Q	A
「二重ログオン解除確認」の画面が表示されました。どうしたらいいでしょうか？	<p>「OK」を押すとログオンできますが、先に起動中の画面で作成中のデータがある場合は、データが保存されません。</p> <p>ひまわりオンラインを起動中に誤って新たにログオンしようとした場合など、先に起動中の方を引き続き利用したい場合は、「キャンセル」ボタンを押してください。</p>
パスワードの有効期間はありますか？	パスワードに有効期限はありません。（2020年12月より廃止されました。）
パスワードに文字制限はありますか？	<p>半角英数8文字以上16文字以内です。</p> <p>また、前回・前々回と同じパスワードは設定できません。</p>
秘密の質問を忘れてしまいました。どこに照会したらいいですか？	<p>仮パスワードの発行をしてください。ただし、「仮パスワード送信先メールアドレス」の登録をしていない場合は仮パスワードの発行ができませんので、その場合は営業店にお申し出ください。</p> <p>（社内通信欄）</p> <p>営業店はNotesの「ひまわりオンライン用パスワード回復依頼DB」でパスワードの初期化を依頼してください。</p>
仮パスワード送信用メールアドレスを登録していますが、仮パスワードが送信されません。何故ですか？	<p>次のような原因が考えられますので、ご確認ください。</p> <ol style="list-style-type: none"> ① 転籍された場合。仮パスワード送信用メールアドレスは引継がれないため、再登録が必要です。 ② ひまわりToDoリストに登録しているメールアドレスと仮パスワード送信用メールアドレスが同じで、ひまわりToDoリスト側を変更した場合。 ③ 登録しているメールアドレスが無効になっている場合。
S J - N E T のパスワードを変更しましたが、どうすればいいでしょうか？	特に何もする必要はありません。

上記以外に関するお問い合わせ先

【損保ジャパン代理店システムユーザーデスク】

※名称は「損保ジャパン代理店システムユーザーデスク」ですが、ひまわりオンラインの操作に関してもお問い合わせいただけます。

電話番号

0120-115-565（フリーダイヤル）

携帯電話からは 087-883-8351

（お問合せメニュー：生保「3」を選択）

FAX番号

042-526-8452

利用可能時間

●平日 9：00～18：00

●土曜日 9：00～17：00

●日祝日 ご利用いただけません