

# 2025年 ご契約内容のお知らせ

## ご契約者のみなさまへ

平素よりSOMPOひまわり生命をお引き立て賜り、厚く御礼申し上げます。

当社では年に一度みなさまの大切な保障内容を記載した

「ご契約内容のお知らせ」をお届けしています。

この機会にぜひ、ご契約の内容をご確認いただきますようお願いいたします。

SOMPOひまわり生命保険株式会社

こちらのお知らせを  
同封しています

- 2025年 ご契約内容のお知らせ(本紙)
- ひまわりご家族サポートプラス
- ご連絡先登録シート
- ご家族連絡先登録制度規約
- ご連絡先登録シート返信用封筒
- お知らせチラシ

## 時点の内容を記載しています

- ※上記の日付以降にお申し出があったお手続きの内容は反映されておりませんのでご了承ください。
- ※2025年4月1日時点で70歳以上のご契約者様に送付しています。
- ※送付する時期は年度によって異なることがあります。

## ご契約内容のご確認のお願い

ご契約内容や登録情報、必要なお手続きの有無についてご確認ください。

### ご請求いただいていない**保険金・給付金**はありますか？

- 病気やおケガで入院されていませんか？

※裏面の「「保障内容のお知らせ」の見かた」を参考に、保障内容をご確認ください。

#### 保険金・給付金等をご請求の場合

後方ページの「 保険金や給付金のご請求方法」をご参照のうえ、お手続きください。

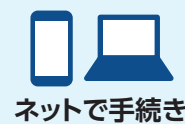
※保障内容によってはお受け取りいただけない場合があります。

### ご契約者様の**連絡先情報**(住所・電話番号)に変更はありますか？

#### 連絡先情報に変更がある場合



同封の「 ご連絡先登録シート」をご記入のうえ、ご返送ください。



ネットで手続き

右のMYひまわりから変更手続きができます。

おすすめ

### 万が一に備え、ご連絡先にご家族を登録する「**ご家族連絡先登録制度**」をご存じですか？

#### 「ご家族連絡先登録制度」に登録をご希望の場合

後方ページ裏面の「 「ご家族連絡先登録制度」ご登録のすすめ」をご確認いただき、お手続きください。

※ご登録は任意です。

制度の詳細は、同封の「ひまわりご家族サポートプラス」をご参照ください



「MYひまわり」は、24時間365日いつでもお手元で**契約内容の確認**や**お手続き**ができる、お客さま専用のアプリ・Webサービス(登録無料)です。

#### アプリの場合

アプリインストール

ログイン or 新規会員登録後、  
ページ下部の「契約手続き」ボタンをタップ

「契約一覧」タブ



契約一覧から、  
見たい契約を  
タップでさらに  
詳細表示します

※画面イメージ

アプリは  
こちらから



#### Webサービスの場合

ログイン or 新規会員登録

「給付金請求・契約内容照会・  
各種お手続き」ボタンをクリック



※画面イメージ

Webページは  
こちらから





# 「保障内容のお知らせ」の見かた

☎ **カスタマーセンター** ※契約者ご本人様からお電話ください

☎ **0120-563-506**

受付時間  
月～金 9:00～18:00 土 9:00～17:00  
(日・祝・年末年始を除く)

当社公式ウェブサイトで、よくあるご質問とその回答を掲載していますのでご活用ください。

アクセスはこちらから

ひまわり生命 Q&A 検索



「保障内容のお知らせ」(右ページ)は、証券番号ごとにページを分けてご契約内容を記載しています。お支払いの日数などの詳細は、お手元の「保険証券」「ご契約のしおり・約款」をご確認ください。

※保険種類によっては「保障内容のお知らせ」を作成していない場合や、別の通知物でお知らせしている場合もあります。

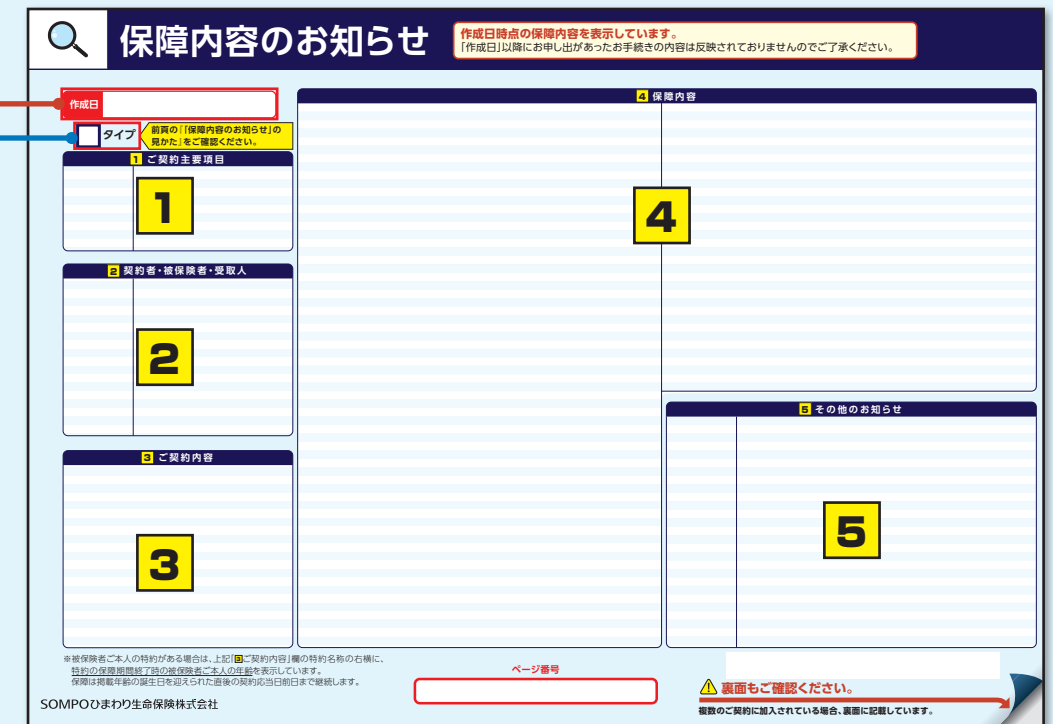
**作成日時点の保障内容を表示しています。**

「作成日」以降にお申し出があったお手続きの内容は反映されておりませんのでご了承ください。

ご契約タイプを **A** または **B** で表示しています。

ご契約タイプにより、**4**「保障内容」に表示されている内容が異なります。下表をご確認ください。

ご契約タイプ	<b>4</b> 「保障内容」に表示されている内容				
<b>A</b> タイプ 証券番号が5桁-3桁 (例:00000-000)	<ul style="list-style-type: none"> <li>● 保障の対象となっている方ごとに表示しています。</li> <li>● 自動更新等でご契約内容の変更時期が近いご契約については、変更後の内容を表示しています。</li> <li>● 「病気の保障」と「がんの保障」欄に「入院したとき」の記載があり、両方表示されている場合  <table border="1"> <tr> <td>病気の保障</td> <td>がん以外の病気で保障する入院日額を表示</td> </tr> <tr> <td>がんの保障</td> <td>がん専用の保障と病気の保障を合わせた入院日額を表示</td> </tr> </table> </li> </ul>	病気の保障	がん以外の病気で保障する入院日額を表示	がんの保障	がん専用の保障と病気の保障を合わせた入院日額を表示
病気の保障	がん以外の病気で保障する入院日額を表示				
がんの保障	がん専用の保障と病気の保障を合わせた入院日額を表示				
<b>B</b> タイプ 証券番号が11桁または11桁-1桁 (例:サ0000000000-0)	<ul style="list-style-type: none"> <li>● 主契約・特約ごとに保障内容を表示しています。</li> <li>● 保険金額(保障額)は、1万円単位で表示の場合、1万円未満の金額を切り捨てて表示しています。</li> </ul>				



番号	記載内容	ご確認ください
<b>1</b>	<b>【ご契約主要項目】</b> 保険種類・保険料払込期間・保険期間等 ※保険料は証券番号ごとの保険料を表示しています。	生活環境の変化に伴い保障内容を見直す必要はありませんか? <b>5</b> に記載の担当代理店、または、カスタマーセンターへご連絡ください。
<b>2</b>	<b>【契約者・被保険者・受取人】</b> 上記および指定代理請求人・ご家族連絡先 ※指定代理請求人は、指定代理請求特約、リビングニーズ特約等が付加されている場合にのみ表示されます。 ※ご登録がある場合は、指定代理請求人は1名、ご家族連絡先は2名を表示しています。	改姓や受取人の変更等はありませんか? ご家族連絡先はMYひまわりからも変更手続きができます。詳細は同封の「ひまわりご家族サポートプラス」をご参照いただくか、 <b>5</b> に記載の担当代理店、または、カスタマーセンターへご連絡ください。
<b>3 4</b>	<b>【ご契約内容】【保障内容】</b> 特約名・保障内容の詳細 ※主契約名・特約名に(●●日型)と記載がある場合、1回の入院の支払限度日数を表示しています。	ご請求いただけていない保険金・給付金の請求はありませんか?(病気やおケガで入院されていませんか?) 後方ページの「保険金や給付金のご請求方法」をご参照のうえ、お手続きください。 ※保障内容によってはお受け取りいただけない場合があります。
<b>5</b>	<b>【その他のお知らせ】</b> 契約者貸付残高・配当金の有無等、ご契約の担当代理店名と連絡先 ※貸付金の利息は会社所定の利率で計算します。ただし、金融情勢の変化およびその他相当の事由がある場合には、変更することがありますのでご了承ください。	代理店の表示がないお客さまのご連絡先はカスタマーセンターとなります。 該当がある場合、貸付金の残高や配当金の有無等をご確認ください。

- 保険金・給付金等をお受け取りになり消滅した保障内容や、保険料払込免除契約となり消滅した保障内容も表示されている場合があります。
- 当社のシステム上、お名前・ご住所に表示できない文字がある場合は、類似の文字またはカタカナで表示しています。ご了承ください。
- 解約返戻金は、保険種類・ご契約年齢・性別・経過年数などによっても異なります。特に、無解約返戻金型などの保険期間や保険料払込期間を通じて解約返戻金をなくすことで保険料を割安にした保険は、保険期間中や保険料払込期間中の解約返戻金は一般的にありません。









# 保険金や給付金のご請求方法

公式ウェブサイトでも詳しくご説明しています。

ひまわり生命 給付金

検索



こちらからも  
アクセス  
できます

ご加入の契約内容によって、保険金・給付金をご請求いただけますので、お手続きをお願いします。特に以下のケースはご確認ください。

病気やおケガでの入院

手術

退院後の通院



## での請求

24時間365日  
お手続き!

郵送不要!

給付金を早く  
受け取れます!

- 必須項目を入力し、**必要書類**(※)の写真を送信すると、その場で手続きが完了します。  
(※)医療機関から発行される**領収証・診療明細書等**
- **診断書**が必要な場合も**請求**ができ、**進捗状況**も確認することができます。



Webページは  
こちらから



アプリは  
こちらから



※請求内容によってご利用いただけない場合があります。  
詳しくは公式ウェブサイトの給付金請求ページをご参照ください。

## ⚠️ お手続きに際しての注意事項

- 入院・手術・通院などの保障がない保険にご加入の場合は、**給付金をお受け取りいただけない場合があります**。契約内容は同封の「**保障内容のお知らせ**」、もしくは「**保険証券**」をご確認ください。
- 医療機関から発行される**領収証・診療明細書は、ご請求まで大切に保管してください**。
- 入院の定義などの詳細については約款をご確認ください。



## LINEでの請求

当社のLINE公式アカウントから、  
ご請求フォームへ入力してください。  
チャットオペレーターが対応します。



LINE友達追加で  
かんたんお手続き



※お客さまのご契約やご請求の内容によっては、  
郵送でのお手続きとなります。  
※24時間365日いつでもご連絡が可能ですが、  
当社からの回答は9時～18時までとなります。  
(土・日・祝・年末年始を除く)



## 書類(郵送)請求

受取人(請求権者)ご本人様から  
ご連絡ください。

▶ 保険金・給付金請求ダイヤル

☎️ **0120-528-170**

受付  
時間

月～金 9:00～18:00  
土 9:00～17:00  
(日・祝・年末年始を除く)

## 請求手続き支援サービスのご案内

対象のお客さま

**70歳以上**で  
請求手続きが難しい方

**目や耳が不自由等**で  
請求手続きが難しい方

**足が不自由等**で外出ができず  
診断書の取得ができない方

- **診断書の取り付けを代行**します。
- 当社の委託会社担当者が、お客さまのご自宅へ訪問し、**請求書類の作成**をお手伝いします。

ただし、診断書の取り付けには診断書代金やお時間がかかります。また、お申し出内容によっては、  
サービスをご利用いただけない場合やご利用までお時間をいただく場合がありますので、ご了承ください。

📞 サービスをご利用の際は、右上の「保険金・給付金請求ダイヤル」へご連絡ください。

## 医療保険等の「ドナー給付」の支払限度回数の拡大

- ご加入の医療保険等について、骨髄幹細胞または末梢血幹細胞の採取術による**手術給付金等の支払限度回数を1回から2回に拡大**しました。(保険料の変更はありません。)

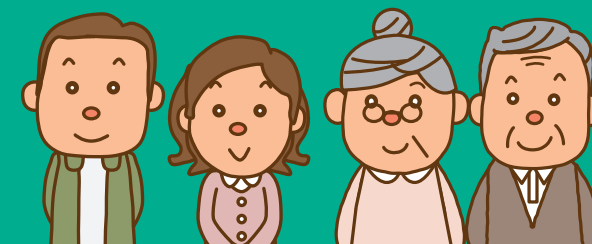
※2024年10月2日以降に受けた手術が対象です。

詳しくは  
こちらから



# 「ご家族連絡先登録制度」ご登録のおすすめ

ご登録無料!



## 「ご家族連絡先登録制度」とは?

ご契約者様に代わって、あらかじめ登録されたご家族が契約内容の確認やお手続き書類の取り寄せができる制度です。

※ご登録は任意です。(2名まで登録可)

※手続き書類の記入など、実際の手続きはできません。

## ご家族連絡先登録制度はご契約者様がこんな時に安心!

ケガや病気で  
お問い合わせができない



日中問い合わせを  
する時間がない



災害などで  
連絡がとれない



●当社からお送りするご案内などが届かなかった場合や、災害などによって契約者との連絡が困難な場合に、当社から登録家族にご連絡することがあります。

ご家族連絡先登録制度の詳細は、  
同封の「ひまわりご家族サポートプラス」をご確認ください。

お客さまのご契約は、ご家族連絡先が未登録です。




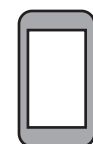
## 登録をご希望の場合

郵送、または「MYひまわり」からご登録いただけます。



## 郵送

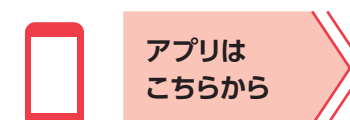
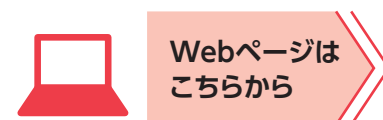
同封の「ご連絡先登録シート」を記入のうえ、返送してください。



## MYひまわり

スマートフォンやパソコンを使って、MYひまわりから、ご家族連絡先の登録やご契約者様の住所変更ができます。

●MYひまわりでお手続きいただいた場合は「ご連絡先登録シート」の返送は不要です。



ひまわり生命 家族登録

検索

ひまわり生命 住所変更

検索

## お電話でのお問い合わせ

ご家族連絡先の登録・情報変更、記入方法に関する窓口となります。

 0120-787-161

受付時間

月～金 9:00～17:00  
(土・日・祝・年末年始を除く)