

# 2024年 ご契約内容のお知らせ

## ご契約者のみなさまへ

平素よりSOMPOひまわり生命をお引き立て賜り、厚く御礼申し上げます。  
また、この度の令和6年能登半島地震により被災されたみなさま、ならびに  
そのご家族のみなさまに心よりお見舞い申し上げます。

当社は、お客さまの「万が一」をお支えする生命保険会社として、お客さま  
の「毎日」にも寄り添い、「万が一」と「毎日」の両方の面でお客さまのお役に  
立てる存在でありたいと考え、「健康応援企業」の確立を目指しています。  
今後も、みなさまの豊かな人生や夢の実現をサポートできる存在を目指し、  
一丸となって取り組んでまいります。

みなさまのご健康を心からお祈り申し上げますとともに、引き続き変わらぬ  
ご愛顧を賜りますよう、何とぞよろしくお願い申し上げます。



代表取締役社長 CEO

大場 康弘

## 時点の内容を記載しています

※上記の日付以降にお申し出があったお手続きの内容は反映されておりませんのでご了承ください。

右記の  
お知らせを同封  
しています

- 2024年 ご契約内容のお知らせ(本紙)
- ご連絡先登録シート
- ご連絡先登録シート返信用封筒
- ひまわりご家族サポートプラス
- ご家族連絡先登録制度規約

※このご案内は2024年4月1日  
時点で70歳以上のご契約者様に  
送付しています。  
※本ご案内を発送する時期は年度  
によって異なる場合がございます。

## お客さまにご確認いただきたいこと

手順1

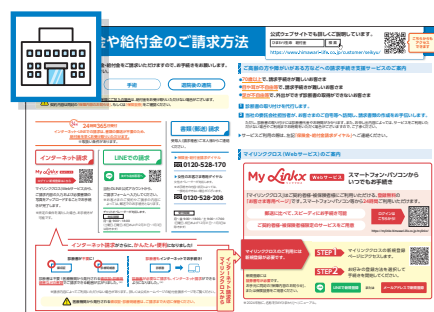
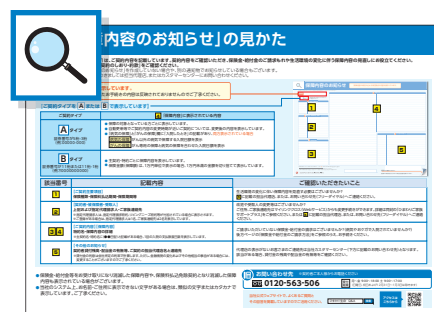


「保障内容のお知らせ」をご確認ください

- 裏面の『「保障内容のお知らせ」の見かた』を参考  
にいただき、保障内容をご確認ください。
- ご請求いただいていない保険金・給付金はござ  
いませんか?  
(例えば・・・病気やおケガで入院されていませんか?)

- ご請求がある場合、後方ページの「保険金や  
給付金のご請求方法」をご参照のうえ、お手続  
きください。

※保障内容によってはお受け取りいただけない  
場合がございます。



手順2

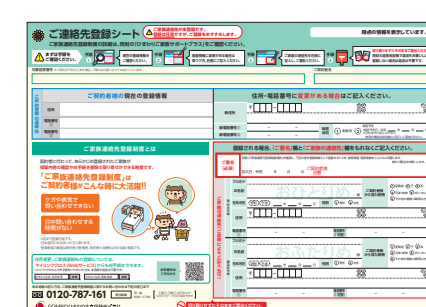
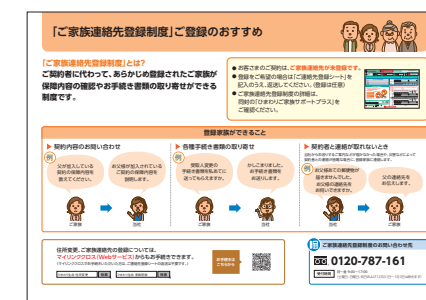


ご連絡先登録シートをご確認ください

- 下記に該当する方は、同封の**ご連絡先登録シート**をご記入  
のうえ、ご返送ください。

- ・ご契約者様の連絡先情報(住所・電話番号)に変更がある方
- ・「ご家族連絡先登録制度」に登録をご希望の方

- ご家族連絡先登録制度の詳細やお手続きについ  
ては「**ひまわりご家族サポートプラス**」をご参照  
ください。





# 「保障内容のお知らせ」の見かた

「保障内容のお知らせ」(右ページ)は、ご契約内容を記載しています。契約内容をご確認いただき、保険金・給付金のご請求もれや生活環境の変化に伴う保障内容の見直しにお役立てください。  
詳細は、お手元の「保険証券」「ご契約のしおり・約款」をご確認ください。  
※保険種類によっては「保障内容のお知らせ」を作成していない場合や、別の通知物でお知らせしている場合もございます。  
※保障内容の見直し、お手続きにつきましては担当代理店、またはカスタマーセンターにお問い合わせください。

**作成日時点の保障内容を表示しています。**  
「作成日」以降にお申し出があったお手続きの内容は反映されておりませんのでご了承ください。


【ご契約タイプを **A** または **B** で表示しています】

ご契約タイプ	<b>4</b> 「保障内容」に表示されている内容
<b>A</b> タイプ 証券番号が5桁-3桁 (例:00000-000)	<ul style="list-style-type: none"><li>● 保障の対象となっている方ごとに表示しています。</li><li>● 自動更新等でご契約内容の変更時期が近いご契約については、変更後の内容を表示しています。</li><li>● 「病気の保障」と「がんの保障」欄に「入院したとき」の記載があり、<b>両方表示されている場合</b> <b>病気の保障</b> がん以外の病気で保障する入院日額を表示 <b>がんの保障</b> がん専用の保障と病気の保障を合わせた入院日額を表示</li></ul>
<b>B</b> タイプ 証券番号が11桁または11桁-1桁 (例:サ00000000000)	<ul style="list-style-type: none"><li>● 主契約・特約ごとに保障内容を表示しています。</li><li>● 保険金額(保障額)は、1万円単位で表示の場合、1万円未満の金額を切り捨てて表示しています。</li></ul>



該当番号	記載内容	ご確認くださいこと
<b>1</b>	【ご契約主要項目】 保険種類・保険料払込期間・保険期間等	生活環境の変化に伴い保障内容を見直す必要はございませんか？ <b>5</b> に記載の担当代理店、または、お問い合わせ先(フリーダイヤル)へご連絡ください。
<b>2</b>	【契約者・被保険者・受取人】 上記および指定代理請求人・ご家族連絡先 ※指定代理請求人は、指定代理請求特約、リビングニーズ特約等が付加されている場合に表示されます。 ※ご登録がある場合は、指定代理請求人は1名、ご家族連絡先は2名を表示しています。	改姓や受取人の変更等はございませんか？ ご住所、ご家族連絡先はマイリンククロス(Webサービス)からも変更手続きができます。詳細は同封の「ひまわりご家族サポートプラス」をご参照ください。または <b>5</b> に記載の担当代理店、または、お問い合わせ先(フリーダイヤル)へご連絡ください。
<b>3 4</b>	【ご契約内容】【保障内容】 特約名・保障内容の詳細 ※主契約名・特約名に(●●日型)と記載がある場合、1回の入院の支払限度日数を表示しています。	ご請求いただいていない保険金・給付金の請求はございませんか？(病気やおケガで入院されていませんか？) 後方ページの「保険金や給付金のご請求方法」をご参照のうえ、お手続きください。
<b>5</b>	【その他のお知らせ】 契約者貸付残高・配当金の有無等、ご契約の担当代理店名と連絡先 ※貸付金の利息は会社所定の利率で計算します。ただし、金融情勢の変化およびその他相当の事由がある場合には、変更することがございますのでご了承ください。	代理店の表示がないお客さまのご連絡先は当社カスタマーセンター(下方に記載のお問い合わせ先)となります。 該当がある場合、貸付金の残高や配当金の有無等をご確認ください。

- 保険金・給付金等をお受け取りになり消滅した保障内容や、保険料払込免除契約となり消滅した保障内容も表示されている場合がございます。
- 当社のシステム上、お名前・ご住所に表示できない文字がある場合は、類似の文字またはカタカナで表示しています。ご了承ください。

 **お問い合わせ先** ※契約者ご本人様からお電話ください

 **0120-563-506**

受付時間

月～金 9:00～18:00 土 9:00～17:00  
(日曜日、祝日および12月31日～1月3日は除きます)

当社公式ウェブサイトでもよくあるご質問とその回答を掲載していますのでご活用ください。

ひまわり生命 Q&A

検索

アクセスはこちら





※「作成日」以降にお申し出のあったご契約内容の変更は反映されていませんのでご了承ください。

\_\_\_\_\_

**タイプ** 『「保障内容のお知らせ」の見かた』  
をご確認ください。

## 1 ご契約主要項目

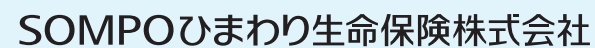
## 2 契約者・被保険者・受取人

### 3 ご契約内容

## 4 保障内容

## 5 その他のお知らせ

※被保険者ご本人の特約がある場合は、上記「**3**ご契約内容」欄の特約名称の右横に、特約の保障期間終了時の被保険者ご本人の年齢を表示しています。  
保障は掲載年齢の誕生日を迎えられた直後の契約応当日前日まで継続します。



**裏面もご確認ください。**

複数のご契約に加入されている場合、裏面に記載しています。



# 保障内容のお知らせ

「保障内容のお知らせ」は、作成日時点の内容を表示しています。

※「作成日」以降にお申し出のあったご契約内容の変更は反映されていませんのでご了承ください。

作成日



タイプ『「保障内容のお知らせ」の見かた』  
をご確認ください。

## 1 ご契約主要項目

## 2 契約者・被保険者・受取人

## 3 ご契約内容

## 4 保障内容

## 5 その他のお知らせ

※被保険者ご本人の特約がある場合は、上記「3 ご契約内容」欄の特約名称の右横に、  
特約の保障期間終了時の被保険者ご本人の年齢を表示しています。  
保障は掲載年齢の誕生日を迎えられた直後の契約応当日前日まで継続します。



SOMPOひまわり生命保険株式会社





# 保険金や給付金のご請求方法

公式ウェブサイトでも詳しくご説明しています。

ひまわり生命 給付金

検索

<https://www.himawari-life.co.jp/customer/seikyuu/>



こちらからも  
アクセス  
できます

ご加入の契約内容によって、保険金・給付金をご請求いただけますので、お手続きをお願いします。  
特に以下のケースはご確認ください。

病気やおケガでの入院

手術

退院後の通院



入院・手術・通院などの保障がない保険にご加入の場合は、給付金をお受け取りいただけない場合がございます。  
契約内容は同封の「**保障内容のお知らせ**」、もしくは「**保険証券**」をご確認ください。

24h

24時間365日受付

インターネット・LINEでの請求は、書類の郵送が不要のため、  
給付金を早くお受け取りいただけます。

※取扱い条件があります。

インターネット請求

My Linkx Webサービス

ログイン・新規登録はこちら



マイリンククロス(Webサービス)から、  
ご請求内容の入力および必要書類の  
写真をアップロードすることでお手続  
きが完了します。

※所定の条件を満たした場合、お手続きが  
可能です。

LINEでの請求



友だち追加画面へ



当社のLINE公式アカウントから、  
ご請求フォームへ入力してください。  
※お客さまのご契約やご請求の内容に  
よっては、郵送でのお手続きとなります。

チャットオペレーターが対応します。

対応時間

月～金 9:00～18:00  
(土曜日、日曜日、祝日および12月31日～1月3日  
は除きます)

書類(郵送)請求

受取人(請求権者)ご本人様からご連絡  
ください。

▶保険金・給付金請求ダイヤル

☎ 0120-528-170

▶女性のお客さま専用ダイヤル

女性オペレーターが対応します。  
※お手続きの内容・状況によっては、  
一部対応できない場合がございます。

☎ 0120-528-208

受付時間

月～金 9:00～18:00 / 土 9:00～17:00  
(日曜日、祝日および12月31日～1月3日は  
除きます)

インターネット請求がさらに、かんたん・便利になりました!

診断書が不要に!

領収証

診療明細書

診断書は不要! 医療機関から発行される**領収証・診療明細書などの書類**でご請求できる範囲が広がりました。(\*)

※請求内容によってご利用いただけない場合があります。詳しくは公式ホームページの給付金請求ページをご覧ください。



医療機関から発行される**領収証・診療明細書は、ご請求まで大切に保管ください。**

診断書もインターネットでお手続き!

診断書



診断書が必要なご請求も、インターネット請求ができる  
ようになりました。(\*)

インターネット請求は  
マイリンククロスから

マイリンククロスのご利用には  
新規登録が必要です。

STEP 1

マイリンククロスの新規登録  
ページにアクセスします。



STEP 2

お好みの登録方法を選択して  
手続きを開始してください。

新規登録には  
**証券番号が必要**です。  
お手元に同封の「**保障内容のお知らせ**」、  
または**保険証券**をご用意ください。



LINEで新規登録

または

メールアドレスで新規登録

※2024年秋に、名称を「MYひまわり」へリニューアル。

# 「ご家族連絡先登録制度」ご登録のおすすめ



## 「ご家族連絡先登録制度」とは？

ご契約者に代わって、あらかじめ登録されたご家族が保障内容の確認やお手続き書類の取り寄せができる制度です。

- お客さまのご契約は、**ご家族連絡先が未登録**です。
- 登録をご希望の場合は「ご連絡先登録シート」を記入のうえ、返送してください。（登録は任意）
- ご家族連絡先登録制度の詳細は、同封の「ひまわりご家族サポートプラス」をご確認ください。

## 登録家族ができること

### ▶ 契約内容のお問い合わせ

例

父が加入している契約の保障内容を教えてください。

お父様が加入されているご契約の保障内容を説明します。



ご家族



当社

### ▶ 各種手続き書類の取り寄せ

例

受取人変更の手続き書類を私あてに送っていただけますか。

かしこまりました。お手続き書類をお送りします。



ご家族



当社

### ▶ 契約者と連絡が取れないとき

当社からお送りするご案内などが届かなかった場合や、災害などによって契約者との連絡が困難な場合に、登録家族に連絡します。

例

お父様あての郵便物が届きませんでした。お父様の連絡先をお伺いできますか。

父の連絡先をお伝えします。



当社



ご家族

住所変更、ご家族連絡先の登録については、**マイリンククロス(Webサービス)**からもお手続きできます。  
(マイリンククロスでお手続きいただいた方は、ご連絡先登録シートの返送は不要です。)

ひまわり生命 住所変更

検索

ひまわり生命 家族登録

検索

お手続きは  
こちらから



ご家族連絡先登録制度のお問い合わせ先



**0120-787-161**

受付時間

月～金 9:00～17:00

(土曜日、日曜日、祝日および12月31日～1月3日は除きます)