

# 2023年 ご契約内容のお知らせ

## ご契約者のみなさまへ

いつもお引き立ていただきありがとうございます。

当社では、年に一度みなさまの大切な保障内容を記載した「ご契約内容のお知らせ」をお届けしています。  
この機会に是非、ご契約の内容をご確認いただきますようお願いいたします。

### 社長あいさつ

平素よりSOMPOひまわり生命をお引き立て賜り、厚く御礼申し上げます。

新型コロナウイルス感染症の影響を受けられましたみなさまに、心よりお見舞い申し上げます。

当社は、お客さまの「万が一」をお支える生命保険会社として、お客さまの「毎日」にも寄り添い、「万が一」と「毎日」の両方の面でお客さまのお役に立てる存在でありたいと考え、「健康応援企業」の確立を目指しています。

今後も、みなさまの豊かな人生や夢の実現をサポートできる存在を目指し、一丸となって取り組んでまいります。

みなさまのご健康を心からお祈り申し上げるとともに、引き続き変わらぬご愛顧を賜りますよう、何とぞよろしくお願い申し上げます。



代表取締役社長 CEO

大場 康弘

## 時点の内容を記載しています

※上記の日付以降にお申し出があったお手続きの内容は反映されておりませんのでご了承ください。

右記の  
お知らせを同封  
しています

- 2023年 ご契約内容のお知らせ(本紙)
- ご連絡先回答シート
- ご家族登録書類返信用封筒
- ひまわりご家族サポートプラス
- ご家族連絡先登録制度規約
- 笑顔をまもる定期便

※このご案内は2023年8月18日  
時点で「笑顔をまもる認知症保  
険」「家族がつながる介護保  
険」にご加入のご契約者様に送付して  
います。  
※本ご案内を発送する時期は年度  
によって異なる場合がございます。

×

SJHSA01  
6.0

## お客さまにご確認いただきたいこと

### 手順1



「保障内容のお知らせ」をご確認ください

- 裏面の『「保障内容のお知らせ」の見かた』を参考にしていただき、保障内容をご確認ください。
- ご請求いただいていない保険金・給付金はございませんか？  
(例えば・・・病気やおケガで入院されていませんか?)



- ご請求がある場合、後方ページの「保険金や給付金のご請求方法」をご参照のうえ、お手続きください。



※保障内容によってお受け取りいただける可能性がございます。

### 手順2

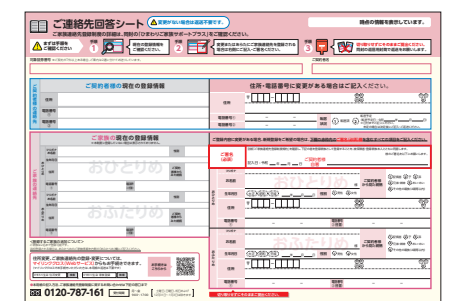
ご連絡先回答シートをご確認ください

- 下記に該当する場合は、同封の**ご連絡先回答シート**をご記入のうえ、ご返送ください。

- ・ご契約者様の連絡先情報(住所・電話番号)に変更がある方
- ・ご登録いただいているご家族の登録情報に変更がある方
- ・ご家族連絡先が未登録の方

※現在のご登録情報に変更がない場合は返送不要です。

- ご家族連絡先登録制度の詳細は「ひまわりご家族サポートプラス」をご確認ください。
- マイリンククロス(Webサービス)からも変更手続きができます。詳細は後方ページの「保険金や給付金のご請求方法」をご参照ください。





# 「保障内容のお知らせ」の見かた

「保障内容のお知らせ」(右ページ)は、  
ご契約内容を記載しています。契約内容をご確認いただき、  
保険金・給付金のご請求もれや生活環境の  
変化に伴う保障の見直しにお役立てください。

**作成日時点の保障内容を表示しています。**

「作成日」以降にお申し出があったお手続きの内容は  
反映されておりませんのでご了承ください。

【ご契約タイプを **A** または **B** で表示しています】

ご契約タイプ	<b>4</b> 「保障内容」に表示されている内容
<b>A</b> タイプ 証券番号が5桁-3桁 (例:00000-000)	<ul style="list-style-type: none"><li>● 保障の対象となっている方ごとに表示しています。</li><li>● 自動更新等でご契約内容の変更時期が近いご契約については、変更後の内容を表示しています。</li><li>● 「病気の保障」と「がんの保障」が<b>両方表示されている場合</b> <b>病気の保障</b> がん以外の病気で保障する入院日額を表示 <b>がんの保障</b> がん専用の保障と病気の保障を合わせた入院日額を表示</li></ul>
<b>B</b> タイプ 証券番号が 11桁または11桁-1桁 (例:00000000000)	<ul style="list-style-type: none"><li>● 主契約・特約ごとに保障内容を表示しています。</li><li>● 保険金額(保障額)は、1万円単位で表示の場合、1万円未満の金額を切り捨てて表示しています。</li></ul>



該当番号	記載内容	ご確認ください
<b>1</b>	【ご契約主要項目】 保険種類や保険料払込期間や保険期間等	生活環境の変化に伴い保障を見直す必要はございませんか？
<b>2</b>	【契約者・被保険者・受取人】 上記および指定代理請求人・登録家族	改姓や受取人の変更等はございませんか？
<b>3 4</b>	【ご契約内容】および【保障内容】 特約名や保障内容の詳細 ※主契約名・特約名に(●●日型)と記載がある場合、 1回の入院の支払限度日数を記載しています。	ご請求いただいていない保険金・給付金の請求はございませんか？(病気やおケガで入院されていませんか?)
<b>5</b>	【その他のお知らせ】 契約者貸付残高、配当の有無等、 特にお伝えしたい内容を記載しています。 また、ご契約の取扱代理店名と連絡先を表示しています。	<ul style="list-style-type: none"><li>● 該当がある場合、貸付の残高や配当の有無等をご確認ください。</li><li>● 代理店の表示がないお客さまのご連絡先は当社カスタマーセンター(以下に記載のお問い合わせ先)となります。</li><li>● 貸付金の利息は会社所定の利率で計算します。ただし、金融情勢の変化およびその他相当の事由がある場合には、変更することがございますのでご了承ください。</li></ul>

- 本紙は、ご契約の概要を記載しています。詳しくは、お手元の「保険証券」「ご契約のしおり・約款」をご確認ください。
- 保険種類によっては「保障内容のお知らせ」を作成していない場合や、別の通知物でお知らせしている場合もございます。
- 保険金・給付金等をお受け取りになり消滅した保障内容や、保険料払込免除契約となり消滅した保障内容も表示されている場合がございます。
- 「**2** 契約者・被保険者・受取人」に表示されている指定代理請求人は、指定代理請求特約、リビングニーズ特約等が付加されている場合に表示されます。
- 当社のシステム上、お名前・ご住所に表示できない文字がある場合は、類似の文字またはカタカナで表示しています。ご了承ください。

 **お問い合わせ先** ※契約者ご本人様からお電話ください

 **0120-563-506**

受付時間 月～金 9:00～18:00 ± 9:00～17:00  
(日曜日、祝日および12月31日～1月3日は除きます)

当社公式ウェブサイトでもよくあるご質問と  
その回答を掲載していますのでご利用ください。

ひまわり生命 Q&A

検索

アクセスは  
こちらから





※「作成日」以降にお申し出のあったご契約内容の変更は反映されていないのでご了承ください。

\_\_\_\_\_

## タイプ

**タイプ** 『「保障内容のお知らせ」の見かた』  
をご確認ください。

## 1 ご契約主要項目


## 2 契約者・被保険者・受取人

--	--

### 3 ご契約内容

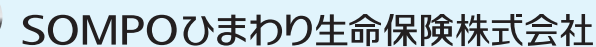
[illegible]

## 4 保障内容

## 5 その他のお知らせ

[illegible]

※被保険者ご本人の特約がある場合は、上記「**3**ご契約内容」欄の特約名称の右横に、特約の保障期間終了時の被保険者ご本人の年齢を表示しています。  
保障は掲載年齢の誕生日を迎えられた直後の契約応当日前日まで継続します。



**裏面もご確認ください。**

**複数のご契約に加入されている場合、裏面に記載しています。**



# 保障内容のお知らせ

「保障内容のお知らせ」は、作成日時点の内容を表示しています。

※「作成日」以降にお申し出のあったご契約内容の変更は反映されていないのでご了承ください。

作成日



タイプ

『「保障内容のお知らせ」の見かた』  
をご確認ください。

1

ご契約主要項目

2

契約者・被保険者・受取人

3

ご契約内容

4

保障内容

5

その他のお知らせ

※被保険者ご本人の特約がある場合は、上記「3 ご契約内容」欄の特約名称の右横に、  
特約の保障期間終了時の被保険者ご本人の年齢を表示しています。  
保障は掲載年齢の誕生日を迎えられた直後の契約応当日前日まで継続します。



SOMPOひまわり生命保険株式会社





# 保険金や給付金のご請求方法

公式ウェブサイトでも詳しくご説明しています。

ひまわり生命 保険金

検索

<https://www.himawari-life.co.jp/customer/seikyuu/>



こちらからも  
アクセス  
できます

ご加入の契約内容をご確認いただき、保険金・給付金をご請求いただいていない場合、以下の「ご請求の方法」にそってお手続きをお願いします。

ご不明点がございましたらお問い合わせください。

入院・手術・通院などの保障がある場合、  
給付金をお受け取りいただける可能性がございます。この機会にご確認ください。

病気やおケガで  
入院をされていませんか？

手術をされて  
いませんか？

退院後に通院を  
されていませんか？



「新型コロナウイルス感染症」での給付金請求については、ご請求の条件等にご注意ください。  
詳しくは公式ウェブサイトをご確認ください。

アクセスは  
こちらから！



## ご請求の方法

### インターネット請求

My Linkx Webサービス



新規登録・ログインはこちら

ひまわり生命 給付金

検索

マイリンククロス(Webサービス)から、  
ご請求内容の入力および必要書類の  
写真をアップロードすることでお手続  
きが完了します。

※所定の条件を満たした場合、お手続きが  
可能です。

24時間365日受付

書類の郵送が不要なため、給付金を早くお受け取りいただけます

### LINEでの請求



友だち追加画面へ



まずは当社のLINE公式アカウントから、  
ご請求フォームへ入力してください。

※お客さまのご契約やご請求の内容に  
よっては、郵送でのお手続きとなります。

- チャットオペレーターが対応いたします。
- チャットオペレーターからの回答は、  
月～金 9:00～18:00となります。  
(土曜日、日曜日、祝日および  
12月31日～1月3日は除きます)

### 書類(郵送)請求

受取人(請求権者)ご本人様からご連絡  
ください。

▶ 保険金・給付金請求ダイヤル

☎ 0120-528-170

▶ 女性のお客さま専用ダイヤル

女性オペレーターが対応します。  
※お手続きの内容・状況によっては、  
一部対応できない場合がございます。

☎ 0120-528-208

受付時間

月～金 9:00～18:00 / 土 9:00～17:00  
(日曜日、祝日および12月31日～1月3日は  
除きます)

## ご高齢の方や障がいがある方などへの請求手続き支援サービスのご案内

サービスご利用の際は、左記「**保険金・給付金請求ダイヤル**」へご連絡ください。

### 請求手続き支援サービスをご利用いただける方

- **70歳以上**で、請求手続きが難しいお客さま
- **目や耳が不自由等**で、請求手続きが難しいお客さま
- **足が不自由等**で、外出ができず診断書の取得ができないお客さま

※お申し出内容によっては、サービスをご利用いただけない場合がありますので、ご了承ください。

## 1 診断書の取り付けを代行します。

### 【ご注意事項】

- 保険金・給付金をお支払いする際に、**診断書代金を差し引かせていただきます。**
- 診断書代金は、医療機関により異なりますが、一般的には5,500円～11,000円(税込)程度となります。
- 診断書の取り付けには、医療機関により異なりますが、**1か月程度かかる場合がございます。**

## 2 当社の委託会社担当者が、お客さまのご自宅等へ訪問し、請求書類の作成をお手伝いします。

### 【ご注意事項】

- ご訪問前に**日程調整のお電話**を差し上げます。
- お電話には、ご希望のお申し出をいただいてから**1～2週間ほどお時間**をいただきます。

## マイリンククロス(Webサービス)のご案内

My Linkx Webサービス

Webサービス

でスマートフォン・パソコンから  
いつでもお手続き

「マイリンククロス」はご契約者様・被保険者様にご利用いただける、**登録無料**の  
「**お客さま専用ページ**」です。スマートフォン・パソコン等から**24時間**ご利用いただけます。

郵送に比べて、スピーディに  
お手続き可能

ご契約者様・被保険者様限定の  
サービスをご用意

ログインは  
こちらから！

<https://mylinkx.himawari-life.co.jp/mylinkx/>



マイリンククロスのご利用には  
新規登録が必要です。  
ご登録はこちらからお願いします。

新規登録には**証券番号のご入力が必要**です。  
お手元に同封の「保障内容のお知らせ」、  
または保険証券をご用意ください。

### STEP1

マイリンククロス  
の新規登録ページ  
にアクセスします。



### STEP2

お好みの登録方法を  
選択して手続きを  
開始してください。



LINEで  
新規登録

または

メールアドレスで  
新規登録



お手続き後、ご提出いただいた書類が当社に到着した日の翌日から**5営業日**以内に、ご指定の口座へお支払いします。  
お支払決定後に当社からお支払いの明細をお送りしますので、ご確認ください。

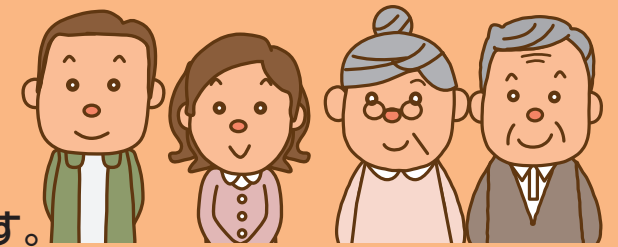


契約内容により、保険金・給付金をお受け取りいただけない場合もございます。契約内容は同封の「**保障内容のお知らせ**」、  
もしくは「**保険証券**」をご確認ください。

×

SJHSNE01  
4.0

# 「ご家族連絡先登録制度」の登録内容に変更はありませんか？ 未登録の場合は登録をお願いします。



◆ご家族連絡先の変更には、マイリンククロス(Webサービス)をご利用いただくか、「ご連絡先回答シート」のご返送が必要です。

※個人事業主契約として「笑顔をまもる認知症保険」または「家族がつながる介護保険」のみご加入の方は、ご家族連絡先は登録できませんので、「ご連絡先回答シート」のご記入・ご返送は不要です。

「**ご家族連絡先登録制度**」は、ご契約者に代わって、  
あらかじめ登録されたご家族が保障内容の確認や  
お手続き書類の取り寄せができる制度です。

※制度の詳細は同封の「ひまわりご家族サポートプラス」をご確認ください。

- 現在のご登録内容は、別紙の「ご連絡先回答シート」に記載しています。
- 以下の場合は、「ご連絡先回答シート」をご返送ください。
  - ① ご登録のご家族や連絡先等に変更がある場合
  - ② 2人目を登録したい場合
  - ③ 本制度に未登録の場合

## 登録家族ができること

### ▶ 契約内容のお問い合わせ

例

父が加入している  
契約の保障内容を  
教えてください。



ご家族



お父様が加入されている  
ご契約の保障内容を  
説明します。



当社

### ▶ 各種手続き書類の取り寄せ

例

受取人変更の  
手続き書類を私あてに  
送ってもらえますか。



ご家族



かしこまりました。  
お手続き書類を  
お送りします。



当社

### ▶ 契約者と連絡が取れないとき

当社からお送りするご案内などが届かなかった場合や、災害などによって契約者との連絡が困難な場合に、登録家族に連絡します。

例

お父様あての郵便物が  
届きませんでした。  
お父様の連絡先を  
お伺いできますか。



当社



父の連絡先を  
お伝えします。



ご家族

住所変更、ご家族連絡先の登録・変更については、  
**マイリンククロス(Webサービス)**からもお手続きできます。  
(マイリンククロスでお手続きいただいた方は、ご連絡先回答シートの返送は不要です。)

ひまわり生命 住所変更

検索

ひまわり生命 家族登録

検索

お手続きは  
こちらから



ご家族連絡先登録制度のお問い合わせ先



**0120-787-161**

受付時間

月～金 9:00～17:00  
(土曜日、日曜日、祝日および12月31日～1月3日は除きます)