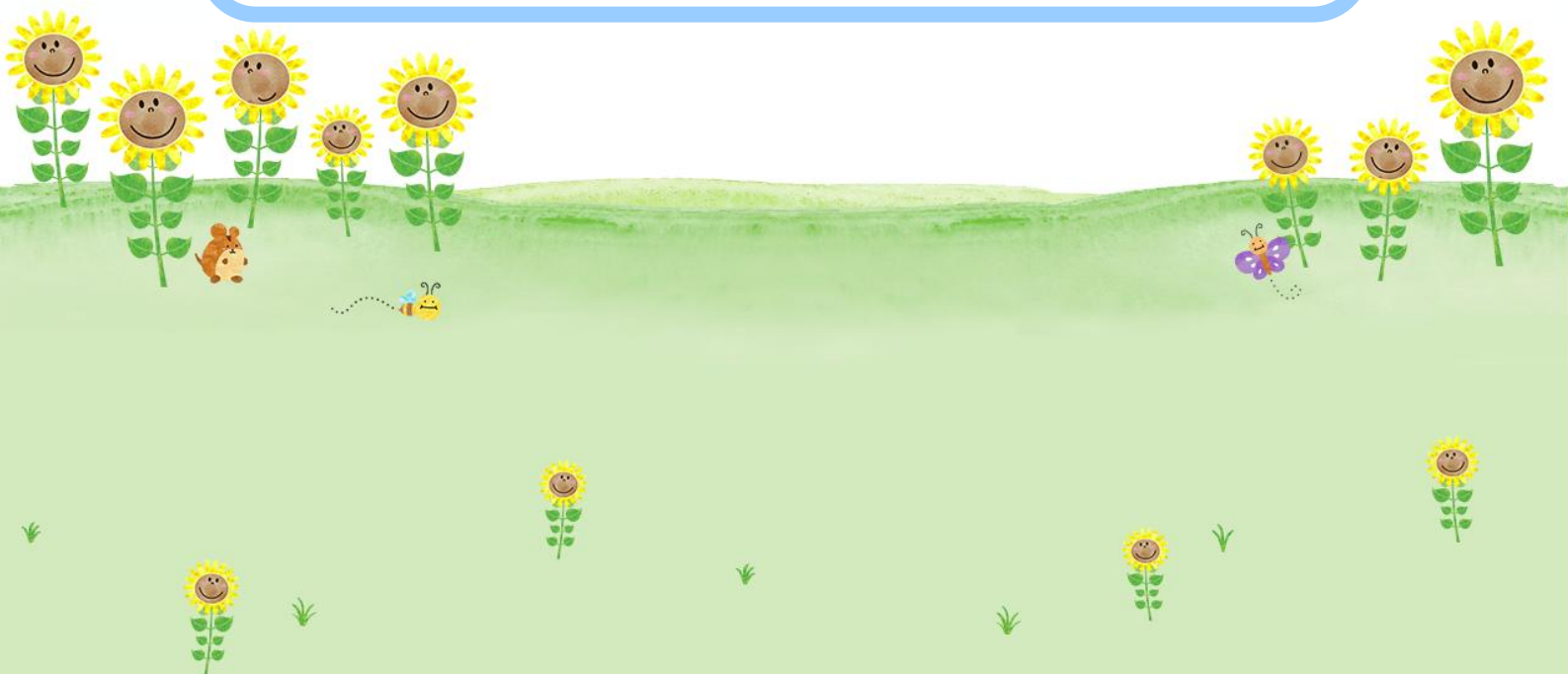


2025年12月改訂



ひまわりオンライン操作マニュアル

## 第9章 保険料振込状況照会



SOMPOひまわり生命保険株式会社

---

## 目次

---

I . 機能概要	P	1
1. 機能概要	P	1
2. 稼働時間	P	1
II . 操作方法	P	2
1. 「保険料振込状況照会」画面への遷移	P	2
2. 画面照会方法	P	2
3. 保険料振込情報の反映時間（※）	P	3
4. 終了手順	P	3
III . よくある質問	P	4
IV . お問い合わせ先	P	5

---

## I. 機能概要

---

### 1. 機能概要

ひまわりオンラインでは、契約者からの代理店専用口座への振込状況を確認することができます。契約者から保険料をお振込みいただく際に、営業店に照会することなく、確認することができます。

### 2. 稼働時間

6:00～24:00（平日・土曜日）、9:00～20:00（日・祝日）

## Ⅱ. 操作方法

### 1. 「保険料振込状況照会」画面への遷移

ひまわりオンライントップメニューから、「**新契約**」のタブを開き、**保険料振込状況照会**を押します。



### 2. 画面照会方法

代理店専用口座の入金状況が表示され、振込みがあった場合は、「振込人名」「着金日」「着金額」が表示されます。代理店が振り込んだ保険料も当画面に表示されます。検索機能を使うと絞り込み検索ができます。

The screenshot shows the 'Insurance Premium Payment Status Inquiry' (保険料振込状況照会) screen. The search criteria are set to 'Agent Exclusive Account' (代理店専用口座). The search results table shows payment details for agent-exclusive accounts.

処理状況	会社着金年月日	支社 (付替元)	代理店 (付替元)	代理店名	着金口座	申込番号 代理店コード	振込人名	会社着金額
未処理	H23/10/7						ヒマワリ ジュン	15,410円
未処理	H23/10/7						ヒマワリ ジュン	35,950円
処理済み	H23/10/6						ヒマワリ ジュン	15,645円
未処理	H23/10/6						ヒマワリ ジュン	21,040円
処理済み	H23/10/6						ヒマワリ ジュン	35,950円

## Ⅱ. 操作方法

### 3. 保険料振込情報の反映時間（※）

代理店専用口座（みずほ銀行、または三菱UFJ銀行）への保険料振込情報の反映時刻の目安は下表のとおりです。

反映時刻目安	注意いただきたい点
11:10頃	<ul style="list-style-type: none"><li>反映時刻以前の振込みがすべて反映するわけではありません。</li><li>金融機関の処理時間などにより、反映時刻は数十分前後する可能性があります。</li><li>月末など処理件数の多い日は、金融機関での処理時間により、当日中に反映しない場合もあります。</li></ul>
12:00頃	
15:40頃	
17:45頃	

※2025年12月現在の情報です。

### 4. 終了手順

他のメニューを利用する場合は **トップメニューへ戻る** を押します。

この画面を閉じる場合は、右上の **×終了** を押します。

契約者振込状況一覧

C. 領収保険料内訳入力 > C7. 契約者振込状況照会

支社: 神奈川支社 (部担: 神奈川支店平塚支社)

代理店: 浅沼学馬次田江留九九二

検索代理店: [ ] 着金口座番号: [ ]

会社着金年月日: [平成] [ ] 年 [ ] 月 [ ] 日 ~ [平成] [ ] 年 [ ] 月 [ ] 日

会社着金額: [ ] 円 ~ [ ] 円

振込人: [ ]

処理状況区分: ☐ 未処理 ☐ 処理済み ☒ すべて

検索結果一覧 01/03 次ページ>>

処理状況	会社着金年月日	支社(付替元)	代理店(付替元)	代理店名	着金口座	申込番号 代理店コード	振込名義 振込人名	会社着金額
未処理	H23/10/7						ヒマワリ ジュン	15,410円
未処理	H23/10/7						ヒマワリ ジュン	35,950円
処理済み	H23/10/6						ヒマワリ ジュン	15,645円
未処理	H23/10/6						ヒマワリ ジュン	21,040円
処理済み	H23/10/6						ヒマワリ ジュン	35,950円

メッセージエリア

一覧印刷

トップメニューへ戻る

#### 契約者直接振込の場合の領収証

契約者に振込依頼書をお渡しした契約で、契約者から直接振込があった場合は、**基本的に領収証の発行は不要**です。ただし、契約者から希望がある場合は領収証を発行することも可能です。その場合、「**領収日**」欄には「**着金日**」を、「**領収金額**」欄には**振込手数料を含んだ「実際の保険料額**」を記入します。

※画面に表示されている「会社着金額」は、振込手数料が差し引かれた金額ですのでご注意ください。

### Ⅲ. よくある質問

#### よくある質問

Q	A
代理店が振込んだ保険料が反映してしまっています。	契約者からの直接振込だけでなく、代理店専用口座に振り込まれた全ての振込内容が表示されます。 契約者からの振込状況のみを確認したい場合は、絞込み検索等を活用してください。
契約者直接振込でしたが、契約者から希望があり領収証を発行しました。領収証のインプット原票（ピンク）と会社控（ブルー）はどうすればいいでしょうか？	発行後、すみやかに営業店に提出してください。
金融機関によって振込情報の反映時間が異なることがありますか？	金融機関によって反映時間は異なります。 振込情報の反映のタイミングは、金融機関での処理時間によるため、前日着金分が翌日に反映することもあります。

### パスワードを忘れたとき、パスワードロックがかかったとき

#### 【仮パスワード発行用のメールアドレスを登録されている場合】

ログイン画面の「パスワードを忘れた方」を押して、次の画面で必要事項を入力し、実行を押すと、登録されているメールアドレスに仮パスワードが送信されます。仮パスワードで再度ログインして新しいパスワードを設定してください。

仮パスワード発行用のメールアドレスが登録されていない場合は、当社の担当営業店に「パスワード回復依頼」をしてください。

（社内通信欄）

営業店はイントラマートの「パスワード回復依頼DB（ひまわりOL用）」でパスワードの初期化を依頼してください。

### 上記以外に関するお問い合わせ先

#### 【損保ジャパン代理店システムユーザーデスク】

※名称は「損保ジャパン代理店システムユーザーデスク」ですが、ひまわりオンラインの操作に関してもお問い合わせいただけます。

##### 電話番号

0120-115-565（フリーダイヤル）

携帯電話からは 087-883-8351

（お問合せメニュー：生保「3」を選択）

##### FAX番号

042-526-8452

##### 利用可能時間

●平日 9:00～18:00

●土曜日 9:00～17:00

●日祝日 ご利用いただけません