

ご家族連絡先登録制度のご案内

登録のご家族が、保障内容の確認やお手続き書類の取り寄せができる制度です。
また、ご契約者様との連絡が困難な場合や当社からの送付物が届かなかった場合に、登録のご家族に連絡します。

1

契約内容の確認

- 保障内容
- 各種金額の試算
- 請求手続きの履歴

2

各種手続き書類の取り寄せ

- 改姓
- 受取人の変更
- 契約者の変更 等

3

契約者と連絡が取れないときの連絡先

- 災害時
- 転居時 等



- 契約者の配偶者または4親等以内の血族・姻族が、2名まで登録できます。
- 登録できるご家族は日本国内にお住まいの方に限ります。

「ご家族連絡先登録制度」は ご契約者様がこんな時に大活躍!!

ケガや病気で
問い合わせできない

日中問い合わせする
時間がない



※書類記入などの手続き自体はご契約者様が行ってください。ご家族は代行できません。

ご家族連絡先の登録や変更は **My Linkx** Webサービス が便利です。

マイリンククロス(Webサービス)へ登録済みの方は、こちらからご家族連絡先を登録できます。



ご契約者様限定

My Linkx
リンククロス
Webサービス



W登録
キャンペーン!

抽選
5,000
名様

Amazonギフトカード
1,000円分が当たる!

キャンペーンサイト
詳しくはコチラ



抽選条件は
2つ!

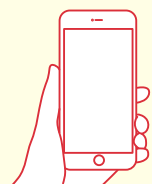
1 マイリンククロスへ
証券番号を登録

and

2 LINE連携

主な
抽選条件

- こちらの「2023年ご契約内容のお知らせ」をお受け取りの個人のご契約者様
 - マイリンククロスに証券番号が登録されている方
 - 期間中にマイリンククロスとLINE連携いただいた方
- ※対象期間や、詳しい抽選条件はキャンペーンサイトをご確認ください。



My Linkx
リンククロス
Webサービス

マイリンククロスとは

ご契約者様・被保険者様が24時間ご利用いただける
登録無料のお客さま専用Webサービスです。

いざというとき、保険証券を探す手間が省け、
スマートフォンからいつでも保障内容を確認できます!

住所変更・給付金請求などのお手続き、
健康応援サービスも拡大中です!

*本キャンペーンはSOMPOひまわり生命保険株式会社による提供です。本キャンペーンについてのお問い合わせはAmazonではお受けしておりません。キャンペーンサイトに記載のSOMPOひまわり生命保険株式会社キャンペーン事務局までお願いいたします。
*Amazon、Amazon.co.jpおよびそれらのロゴはAmazon.com, Inc. またはその関連会社の商標です。

マイリンククロスの
登録方法はコチラ



ご登録には証券番号が必要です。
お手元に同封の「保障内容のお知らせ」、または保険証券をご用意ください。

STEP 1

マイリンククロスの新規登録
ページにアクセスします。



STEP 2

お好みの登録方法を選択して
手続きを開始してください。



LINEで新規登録

または

メールアドレスで新規登録

オススメ!

登録時に
メールアドレスの入力不要。

STEP 3 のLINE連携も
自動で完了します♪

STEP 3

マイリンククロスへログインした
トップページにて、
下記の「LINEと連携」ボタンを
クリックしてください。



LINEと連携



SOMPOひまわり生命保険株式会社

〒163-8626 東京都新宿区西新宿6-13-1新宿セントラルパークビル
<公式ウェブサイト>https://www.himawari-life.co.jp/

SOMPOグループの一員です。

(23020097)891874-0200