

2021年 ご契約内容のお知らせ

ご契約者のみなさまへ

いつもお引き立ていただきありがとうございます。

当社では、年に一度皆さまの大切な保障内容を記載した「**ご契約内容のお知らせ**」をお届けしています。この機会に是非、ご契約の内容をご確認いただきますようお願いいたします。

社長あいさつ

平素よりSOMPOひまわり生命をお引き立て賜り、厚く御礼申し上げます。
当社はお客さまの安心・安全・健康に資する最高品質のサービスを提供し、社会に貢献するという経営理念のもと、今後も進化を続けてまいります。
新型コロナウイルスの影響により、わたしたちの生活は一変しました。そのような状況の中で、非対面でご契約手続き（給付金請求・住所変更など）が完結する仕組みの導入など、お客さまに最高品質のサービスをご利用いただけるよう、さらに利便性を向上しています。
今後もお客さまの「万が一」にお役に立てる存在であるとともに、お客さまが健康になるためのご支援に力を入れて取り組んでまいります。
末筆ではございますが、皆さまのご健康を心からお祈り申し上げますとともに、引き続き変わらぬご支援を賜りますよう、何とぞよろしくお願い申し上げます。



取締役社長

大場康弘

時点の内容を記載しています

※「作成日」以降にお申し出があったお手続きの内容は反映されておりませんのでご了承ください。

右記のお知らせを
同封しています

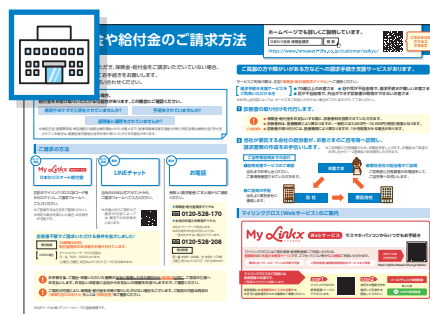
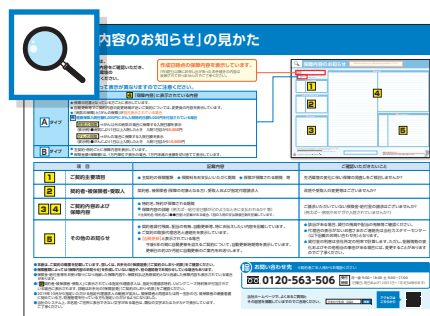
- 2021年 ご契約内容のお知らせ(本紙)
- ご連絡先回答シート(別紙)
- ご連絡先回答シート返送用封筒

※このご案内は2021年4月1日時点で70歳以上のご契約者様に送付しています。
※本ご案内を発送する時期は年度によって異なることがあります。

お客さまにご確認いただきたいこと

手順1 「保障内容のお知らせ」をご確認ください

- 裏面の『「保障内容のお知らせ」の見かた』を参考にしていただき、保障内容をご確認ください。
- ご請求いただいていない保険金・給付金はございませんか？（例えば・・・病気やおケガで入院されていませんか？）



- ご請求がある場合、後方ページの「保険金や給付金のご請求方法」をご参照のうえ、お手続きください。

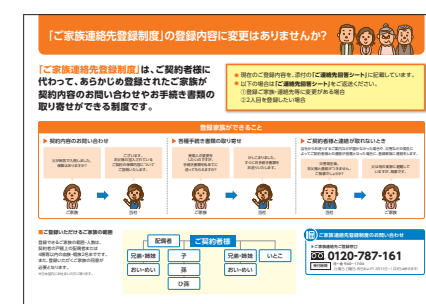
※保障内容によってお受け取りいただける可能性がございます。

手順2 「ご連絡先回答シート」(別紙)をご確認ください

- 下記に当てはまる場合は、同封の「ご連絡先回答シート」を記入のうえご返送ください。

- ・ご契約者様の連絡先情報(住所・電話番号)に変更がある方
- ・すでにご登録いただいている「ご家族情報」に変更がある方

- 詳細は『「ご家族連絡先登録制度」の登録内容に変更はありませんか?』(別紙)をご確認ください。





「保障内容のお知らせ」の見かた

「保障内容のお知らせ」(右ページ)は、
ご契約内容を記載しています。契約内容をご確認いただき、
保険金・給付金のご請求もれや生活環境の
変化に伴う保障の見直しにお役立てください。

作成日時点の保障内容を表示しています。

「作成日」以降にお申し出があったお手続きの内容は
反映されておりませんのでご了承ください。

ご契約タイプ(AまたはB)によって表示が異なりますのでご注意ください。

ご契約のタイプ	4 「保障内容」に表示されている内容
Aタイプ	<ul style="list-style-type: none">● 保障の対象となっている方ごとに表示しています。● 自動更新等でご契約内容の変更時期が近いご契約については、変更後の内容を表示しています。● 「病気の保障」と「がんの保障」が両方表示されている場合 <p>例 医療保険入院日額5,000円にがん入院特約日額5,000円を付加されている場合</p> <p>病気の保障 ⇒がん以外の病気の場合に保障する入院日額を表示 (表示例)●病気により1日以上入院したとき 入院1日目から5,000円</p> <p>がんの保障 ⇒がんの場合に保障する入院日額を表示 (表示例)●がんにより1日以上入院したとき 入院1日目から10,000円</p>
Bタイプ	<ul style="list-style-type: none">● 主契約・特約ごとに保障内容を表示しています。● 保険金額(保障額)は、1万円単位で表示の場合、1万円未満の金額を切り捨てて表示しています。

保障内容のお知らせ

「保障内容のお知らせ」は、作成日時点の内容を表示しています。

作成日

タイプ

1 契約主要項目

2 契約者・被保険者・受取人

3 ご契約内容

4 保障内容

5 その他のお知らせ

SOMPOひまわり生命保険株式会社

項 目	記載内容	ご確認くださいこと
1	ご契約主要項目	● 主契約の保険種類 ● 保険料をお支払いいただく期間 ● 保険が保障される期間 等
2	契約者・被保険者・受取人	契約者、被保険者(保障の対象となる方)、受取人および指定代理請求人
3 4	ご契約内容および 保障内容	● 特約名、特約が保障される期間 ● 保障内容の詳細(例えば…給付金日額がどのようなときに支払われるか? 等) ※主契約名・特約名に(●●日型)と記載がある場合、1回の入院の支払限度日数を記載しています。
5	その他のお知らせ	● 契約者貸付残高、配当の有無、自動更新等、特にお伝えしたい内容を記載しています。 ● ご契約の取扱代理店名と連絡先を表示しています。 ● 【自動更新】と表示されている場合 今後5年の間に自動更新を迎えるご契約について、自動更新時期等を表示しています。 更新日の約2か月前に自動更新のご案内をお送りします。

- 本紙は、ご契約の概要を記載しています。詳しくは、お手元の「保険証券」「ご契約のしおり・約款」をご確認ください。
- 保険種類によっては「保障内容のお知らせ」を作成していない場合や、別の通知物でお知らせしている場合もあります。
- 保険金・給付金等をお受け取りになり消滅した保障内容や、保険料払込免除契約となり消滅した保障内容も表示されている場合があります。
- 「2 契約者・被保険者・受取人」に表示されている指定代理請求人は、指定代理請求特約、リビングニーズ特約等が付加されている場合に表示されます。詳細はお手元の「保険証券」「ご契約のしおり・約款」をご確認ください。
- 2019年10月から指定いただける指定代理請求人の範囲が拡大し、被保険者と同居または同一生計の方、被保険者の療養看護に努めている方、財産管理を行っている方も指定いただけるようになりました。
- 当社のシステム上、お名前・ご住所に表示できない文字がある場合は、類似の文字またはカタカナで表示しています。ご了承ください。

お問い合わせ先 ※契約者ご本人様からお電話ください

0120-563-506

受付時間 月～金 9:00～18:00 ± 9:00～17:00
(日曜日、祝日および12月31日～1月3日は除きます)

当社ホームページで、よくあるご質問とその回答を掲載していますのでご活用ください。

ひまわり生命 Q&A 検索

アクセスはこちらから



※「作成日」以降にお申し出のあったご契約内容の変更は反映されていないのでご了承ください。

タイプ

『「保障内容のお知らせ」の見かた』
をご確認ください

1 ご契約主要項目

[illegible]

2 契約者・被保険者・受取人

[illegible]

3 ご契約内容

This is a template for a piece of lined paper. It features a solid blue header bar at the top. Below it, there are horizontal light blue lines spaced evenly down the page. A single vertical red line runs along the left edge, creating a margin. The bottom-left corner of the page is rounded.

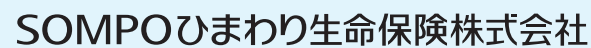
4 保障内容

[illegible]

5 その他のお知らせ

[illegible]

※被保険者ご本人の特約がある場合は、上記「**3**ご契約内容」欄の特約名称の右横に、特約の保障期間終了時の被保険者ご本人の年齢を表示しています。
保障は掲載年齢の誕生日を迎えられた直後の契約応当日前日まで継続します。



裏面もご確認ください。

複数のご契約に加入されている場合、裏面に記載しています。



保障内容のお知らせ

「保障内容のお知らせ」は、作成日時点の内容を表示しています。

※「作成日」以降にお申し出のあったご契約内容の変更は反映されていないのでご了承ください。

作成日



タイプ『「保障内容のお知らせ」の見かた』
をご確認ください

1 ご契約主要項目

2 契約者・被保険者・受取人

3 ご契約内容

4 保障内容

5 その他のお知らせ

※被保険者ご本人の特約がある場合は、上記「3 ご契約内容」欄の特約名称の右横に、
特約の保障期間終了時の被保険者ご本人の年齢を表示しています。
保障は掲載年齢の誕生日を迎えられた直後の契約応当日前日まで継続します。



SOMPOひまわり生命保険株式会社



保険金や給付金のご請求方法

ホームページでも詳しくご説明しています。

ひまわり生命 保険金請求

検索

<https://www.himawari-life.co.jp/customer/seikyuu/>



こちらからも
アクセス
できます

ご加入の契約内容をご確認いただき、保険金・給付金をご請求いただいていない場合、以下の「ご請求の方法」にそってお手続きをお願いします。

ご不明点がございましたらお問い合わせください。

入院・手術・通院などの保障がある場合、
給付金をお受け取りいただける可能性があります。この機会にご確認ください。

病気やおケガで入院をされていませんか？

手術をされていませんか？

退院後に通院をされていませんか？

※高血圧症・脂質異常症・高血糖症の投薬治療を開始されたお客さまで、医療用健康回復支援給付特約(特定投薬治療給付型)を付加されている場合は、健康回復支援給付金をお受け取りいただける可能性があります。

ご請求の方法

ネット
完結

My Linkx Webサービス
リンククロス
ひまわりスマート給付金

右記のマイリンククロスQRコード等からログインし、ご請求フォームへご入力ください。

※ご登録方法は右記をご確認ください。
※所定の条件を満たした場合、お手続きが可能です。

ネット
完結

郵送

LINEチャット

当社のLINE公式アカウントから、
ご請求フォームへご入力ください。

※お客さまのご契約やご
請求の内容によっては、郵送でのお手続き
となります。



郵送

お電話

受取人(請求権者)ご本人様からご連絡
ください。

▶保険金・給付金請求ダイヤル

☎ 0120-528-170

▶女性のお客さま専用ダイヤル

女性オペレーターが対応します。
※お手続きの内容・状況によっては、
一部対応できない場合がございます。

☎ 0120-528-208

受付時間

月～金 9:00～18:00 / 土 9:00～17:00
(日曜日、祝日および12月31日～1月3日は除きます)

診断書不要でご請求いただける条件を拡大しました！

受付時間

24時間365日、
給付金請求のお手続きを受け付けています。

LINEの場合

チャットオペレーターからの回答は、
月～金 9:00～18:00となります。
(土曜日、日曜日、祝日および12月31日～1月3日は除きます)



お手続き後、ご提出・申請いただいた書類が当社に到着した日の翌日から**5営業日**以内に、ご指定の口座へお支払いします。お支払い決定後に当社からお支払いの明細をお送りしますので、ご確認ください。



ご契約の内容により、保険金・給付金をお受け取りいただけない場合もございます。ご契約の内容は同封の「**保障内容のお知らせ**」もしくは「**保険証券**」をご確認ください。

※QRコードは(株)デンソーウェーブの登録商標です。

ご高齢の方や障がいがある方などへの請求手続き支援サービスがあります。

サービスご利用の際は、左記「**保険金・給付金請求ダイヤル**」へご連絡ください。

請求手続き支援サービスを
ご利用いただける方

- 70歳以上のお客さま
- 目や耳が不自由等で、請求手続きが難しいお客さま
- 足が不自由等で、外出ができず診断書の取得ができないお客さま

※お申し出内容によっては、サービスをご利用いただけない場合がございますので、ご了承ください。

1 診断書の取り付けを代行します。



ご注意事項

- 保険金・給付金をお支払いする際に、診断書料を控除させていただきます。
- 診断書料は、医療機関により異なりますが、一般的には5,000円～10,000円(税別)程度となります。
- 診断書の取り付けには、医療機関により異なりますが、1か月程度かかる場合があります。

2 当社が委託する会社の担当者が、お客さまのご自宅等へ訪問し、請求書類の作成をお手伝いします。

※ご訪問前に日程調整のため、お電話を差し上げます。お電話はご希望のお申し出から1～2週間ほどお時間をいただきます。

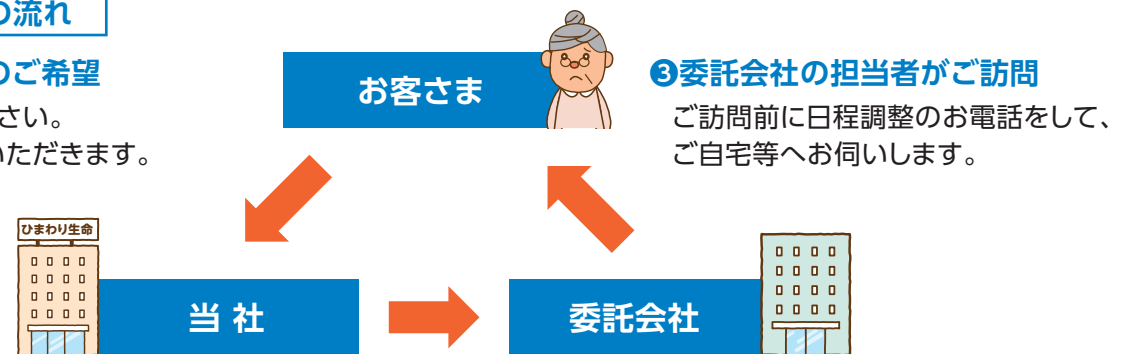
ご自宅等訪問までの流れ

①訪問支援サービスのご希望

当社までお申し出ください。
ご事情等確認させていただきます。

②ご訪問の手配

当社より委託会社に
連絡します。



③委託会社の担当者がご訪問

ご訪問前に日程調整のお電話をして、
ご自宅等へ伺います。

マイリンククロス(Webサービス)のご案内

My Linkx
リンククロス

Webサービス

でスマホ・パソコンからいつでもお手続き

「マイリンククロス」はご契約者様・被保険者様にご利用いただける、
登録無料の「**お客さま専用ページ**」です。スマホ・パソコン等から**24時間**ご利用いただけます。

郵送に比べて、スピーディにお手続き可能

ご契約者様・被保険者様限定のサービスをご用意

ログインは
こちらから！

<https://mylinkx.himawari-life.co.jp/mylinkx/>



マイリンククロスのご利用には
新規登録が必要です。
ご登録はこちらからお願いします。

STEP1

新規登録には**証券番号のご入力**が必要です。
お手元に証券番号のわかる書類をご準備ください。

マイリンククロスの
新規登録ページに
アクセスします。



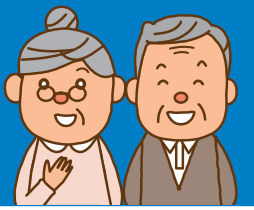
STEP2

お好みの登録方法を
選択して手続きを
開始してください。

メールアドレスで新規登録

もしくは

LINEで新規登録



「指定代理請求特約」とは、被保険者からのご請求が困難な場合、あらかじめご指定いただいた**指定代理請求人がご本人に代わって保険金・給付金等を請求できる特約**です。



たとえばこのようなとき

- 被保険者が、脳卒中で倒れて入院しており**意思表示ができない場合**
- 被保険者が、がんで入院をしたり手術を受けたが、**ご家族や医師が本人にがんであることを伝えていない場合**
- 被保険者が認知症で意識障害があり、ご自身で請求の**意思表示ができない場合**

指定代理請求特約を
付加していれば…

あらかじめ指定したご家族等を
指定代理請求人とする事で、
保険金・給付金等をご請求できます。

*ただし、ご請求には所定の書類が必要となります。

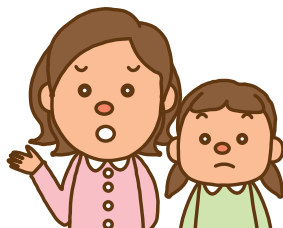
代わりに
請求できれば
安心だね!



指定代理請求特約を
付加していないと…

入院給付金や高度障害保険金等は、
被保険者にご請求いただくものなので、
ご請求が困難になる場合があります。

いざというときに
すぐに請求できない
のは困るなあ



指定代理請求特約を付加していれば、
保険金・給付金等をすみやかにご請求いただけます。

※ご自身の契約に対する「指定代理請求特約」の有無については、「保障内容のお知らせ」をご確認ください。

ご指定いただける方の範囲

指定代理請求人はつぎのうちから1名をあらかじめ指定してください。※1※2※3

- ①被保険者の戸籍上の配偶者
- ②被保険者の3親等以内の親族
- ③被保険者と同居または同一生計の方※4
- ④被保険者の療養看護に努めている、または、財産管理を行っている方※4
- ⑤その他③および④に掲げる方と同等の保険金・給付金などを請求すべき
適当な理由があると当社が認めた方※4

※1 保険金・給付金などの受取人が法人である場合、この特約による指定代理請求人を指定できません。

※2 日本国内にお住まいの方に限ります。

※3 ご契約によって取扱が異なる場合があります。詳しくは以下お問い合わせ先にご連絡ください。

※4 当社所定の書類等によりその事実が確認でき、かつ、保険金・給付金などの受取人のために保険金・給付金などを請求すべき適当な理由があると当社が認めた方に限ります。

特約追加のお手続き

1

ご連絡

契約者ご本人様からお問い合わせ先にご連絡ください。お手続き書類をお送りします。

▶お問い合わせ先



0120-563-506

受付時間

月～金 9:00～18:00 / 土 9:00～17:00

(日曜日、祝日および12月31日～1月3日は除きます)

2

ご準備・ ご提出

必要書類を
ご準備いただき、
ご提出ください。

お手続き完了